

I documenti di:

**quotidiano****sanità.it**

*Quotidiano online di informazione sanitaria*

**Dossier**

**Documentazione legislativa**

**Studi e ricerche**

**Interventi e relazioni**

**TORINO 4 novembre 2013**

**Conferenza Stampa**

# **PIANO NAZIONALE ESITI (PNE) - 2013**

**ANALISI DEGLI INDICATORI SIGNIFICATIVI PER  
STIMARE LA VARIABILE «ANDAMENTO DEL LIVELLO  
DI QUALITA' DEL SERVIZIO SANITARIO PIEMONTESE»**

**CONFRONTO 2009-2012**

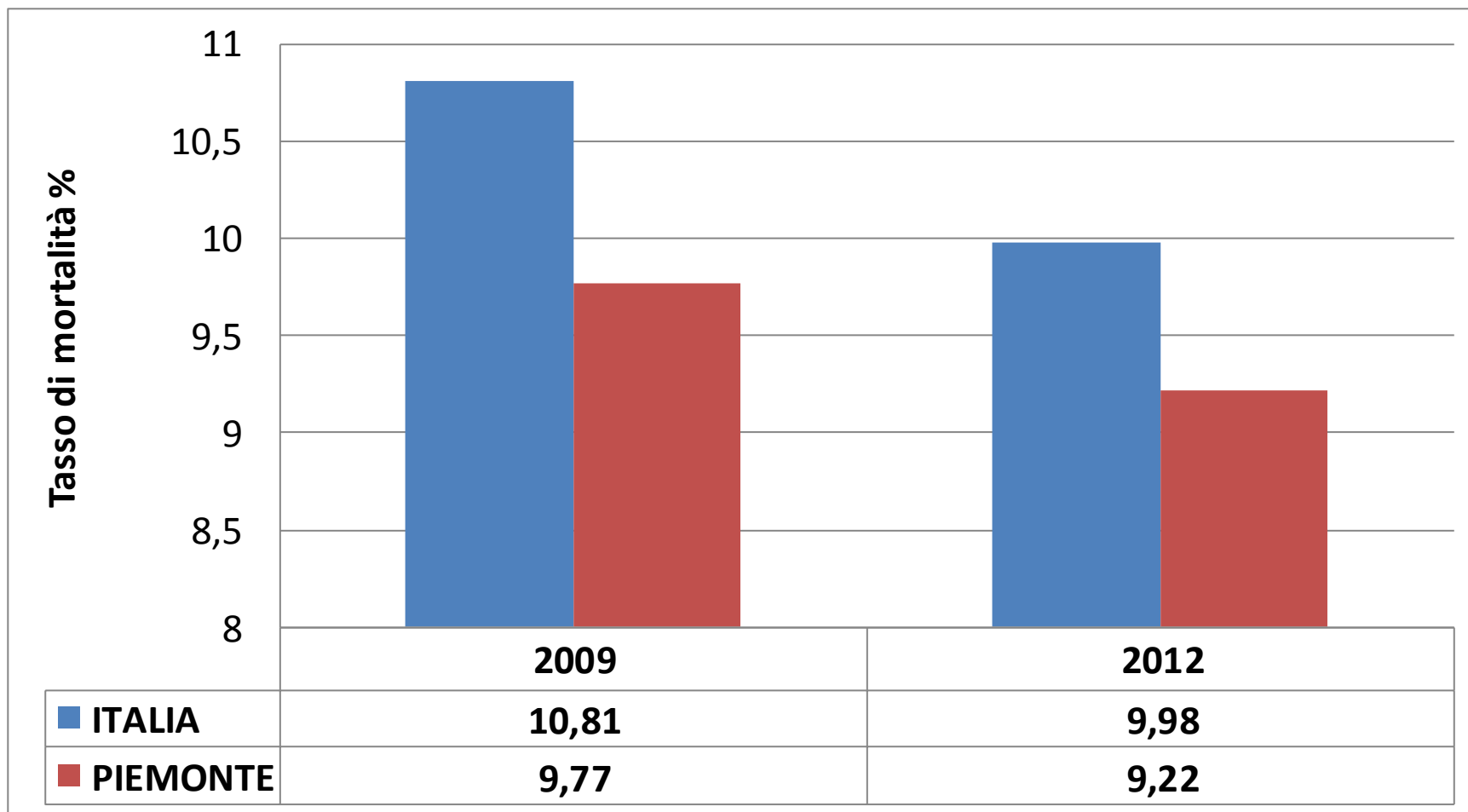
# ESITI CONNESSI PREVALENTEMENTE AL LEA ASSISTENZA OSPEDALIERA

## **MORTALITA' A 30 GIORNI DAL RICOVERO PER:**

- 1) Infarto Miocardico Acuto
- 2) Infarto Miocardico Acuto senza esecuzione di PTCA
- 3) Infarto Miocardico Acuto con esecuzione di PTCA entro 48 ore
- 4) STEMI
- 5) NO STEMI
- 6) Bypass aortocoronarico
- 7) Intervento di valvuloplastica o sostituzione di valvola isolata
- 8) Scompenso cardiaco congestizio
- 9) Frattura del collo del femore
- 10) Ictus
- 11) BPCO riacutizzata

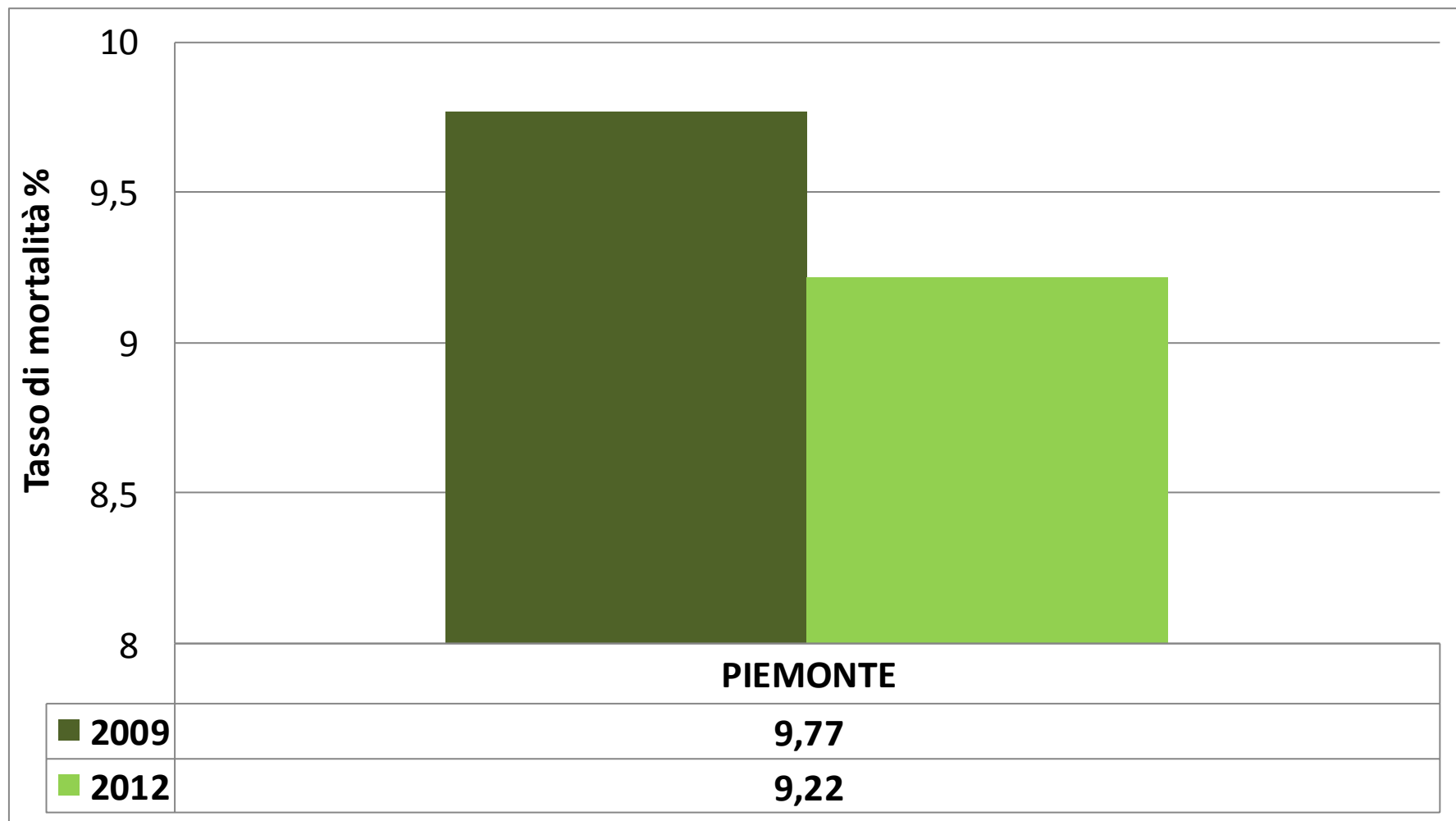
# Infarto Miocardico Acuto

## Mortalità a 30 giorni dal ricovero



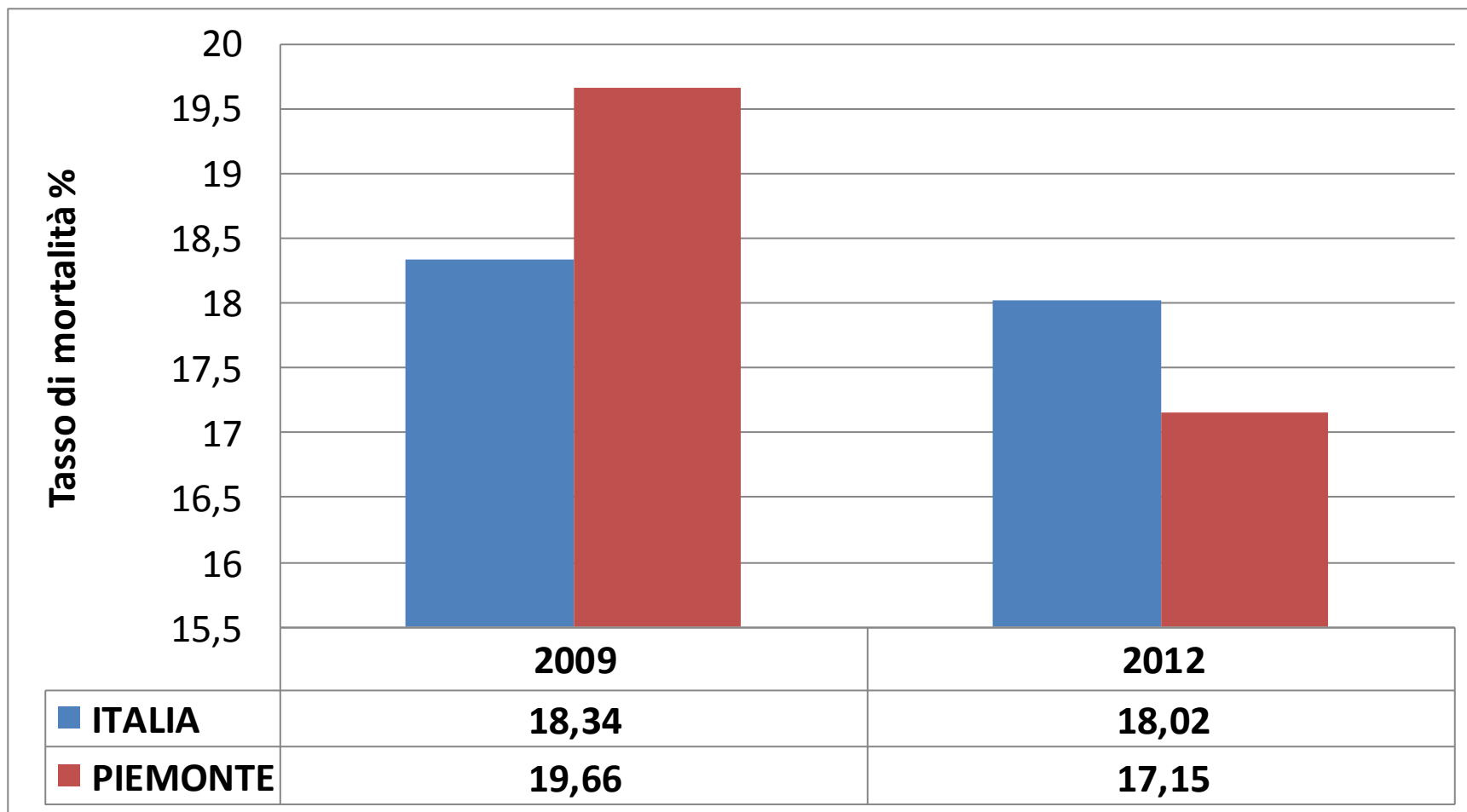
# Infarto Miocardico Acuto

## Mortalità a 30 giorni dal ricovero



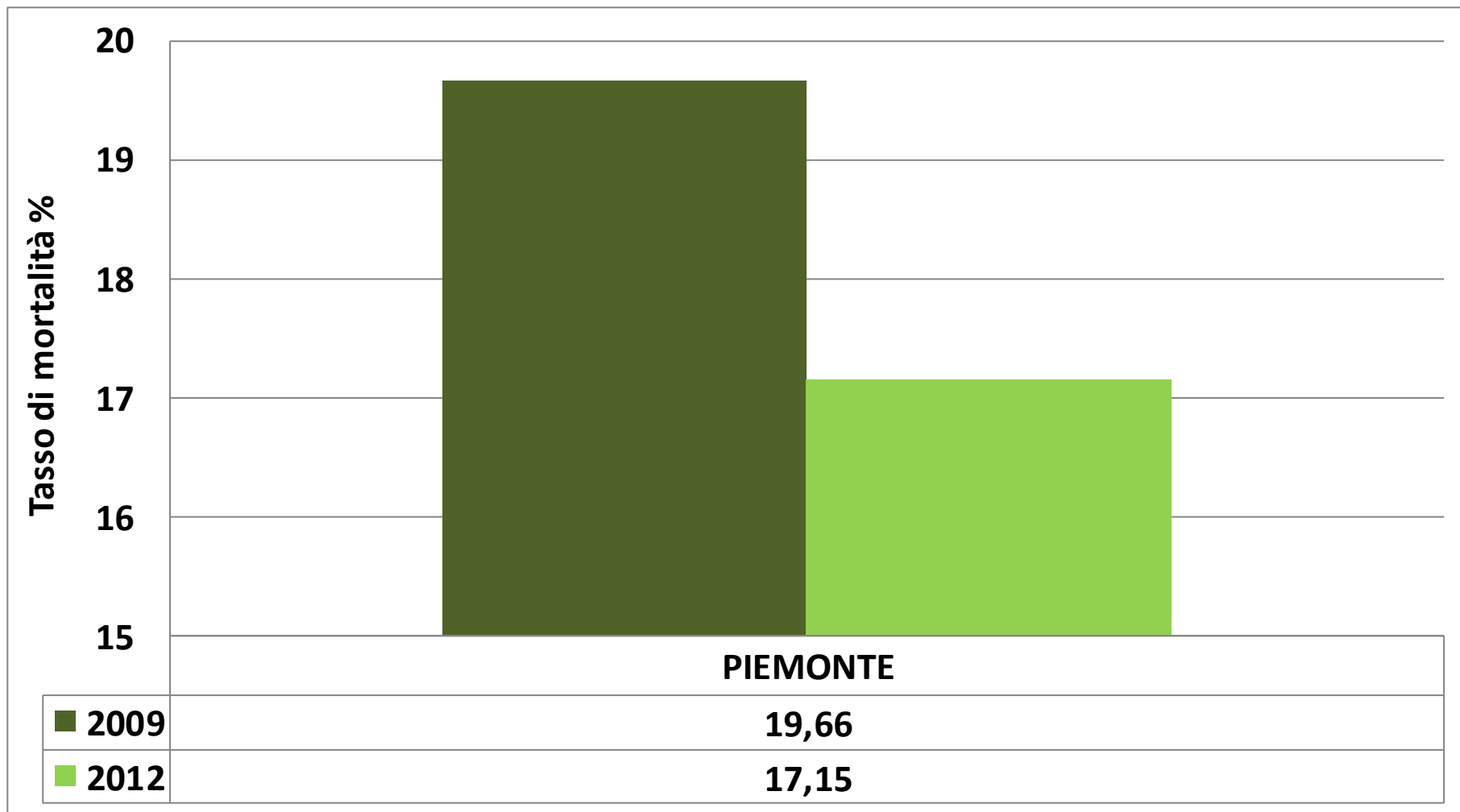
# Infarto Miocardico Acuto senza esecuzione di PTCA

## Mortalità a 30 giorni dal ricovero



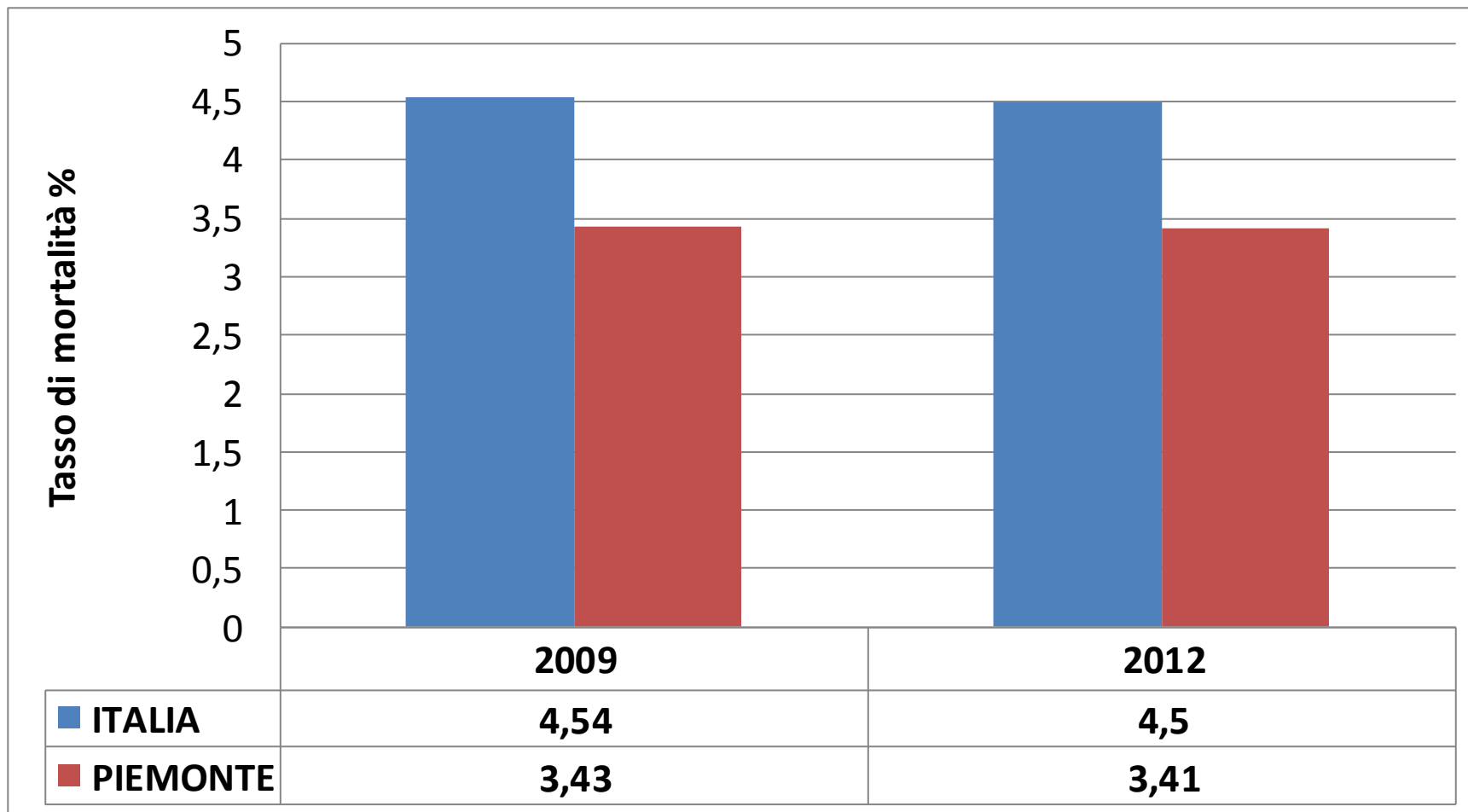
# Infarto Miocardico Acuto senza esecuzione di PTCA

## Mortalità a 30 giorni dal ricovero

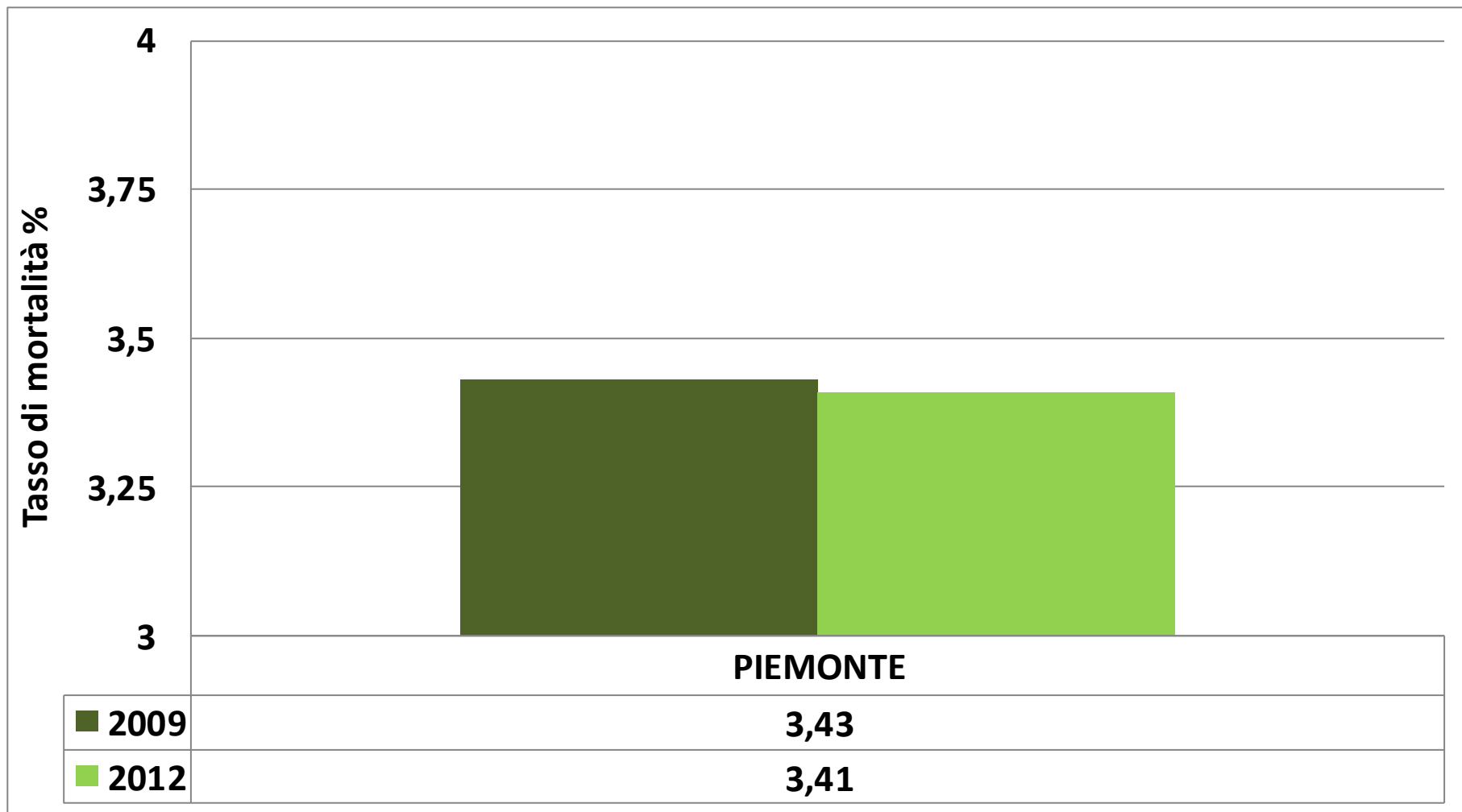




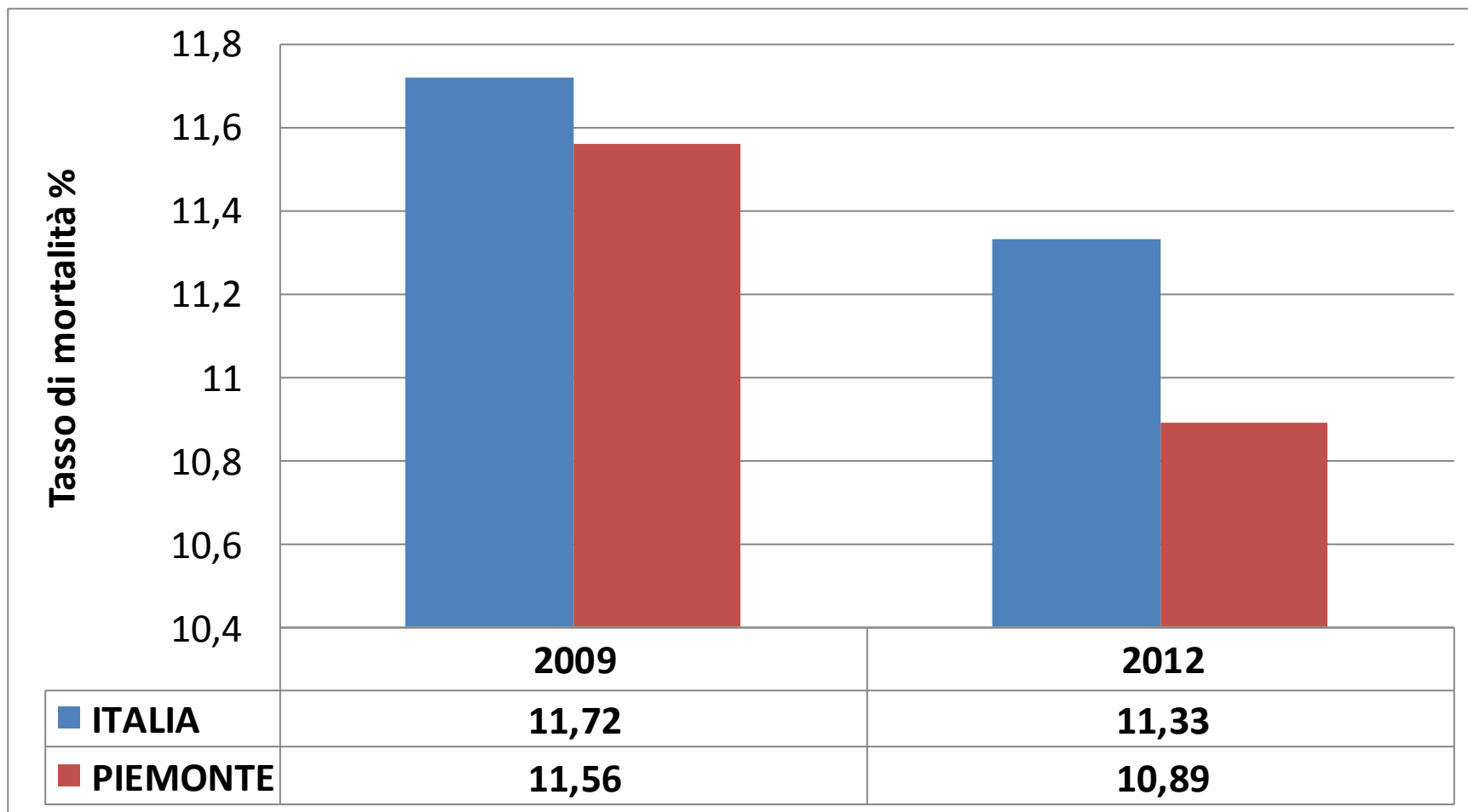
# Infarto Miocardico Acuto con esecuzione di PTCA entro 48 ore: mortalità a 30 giorni dal ricovero



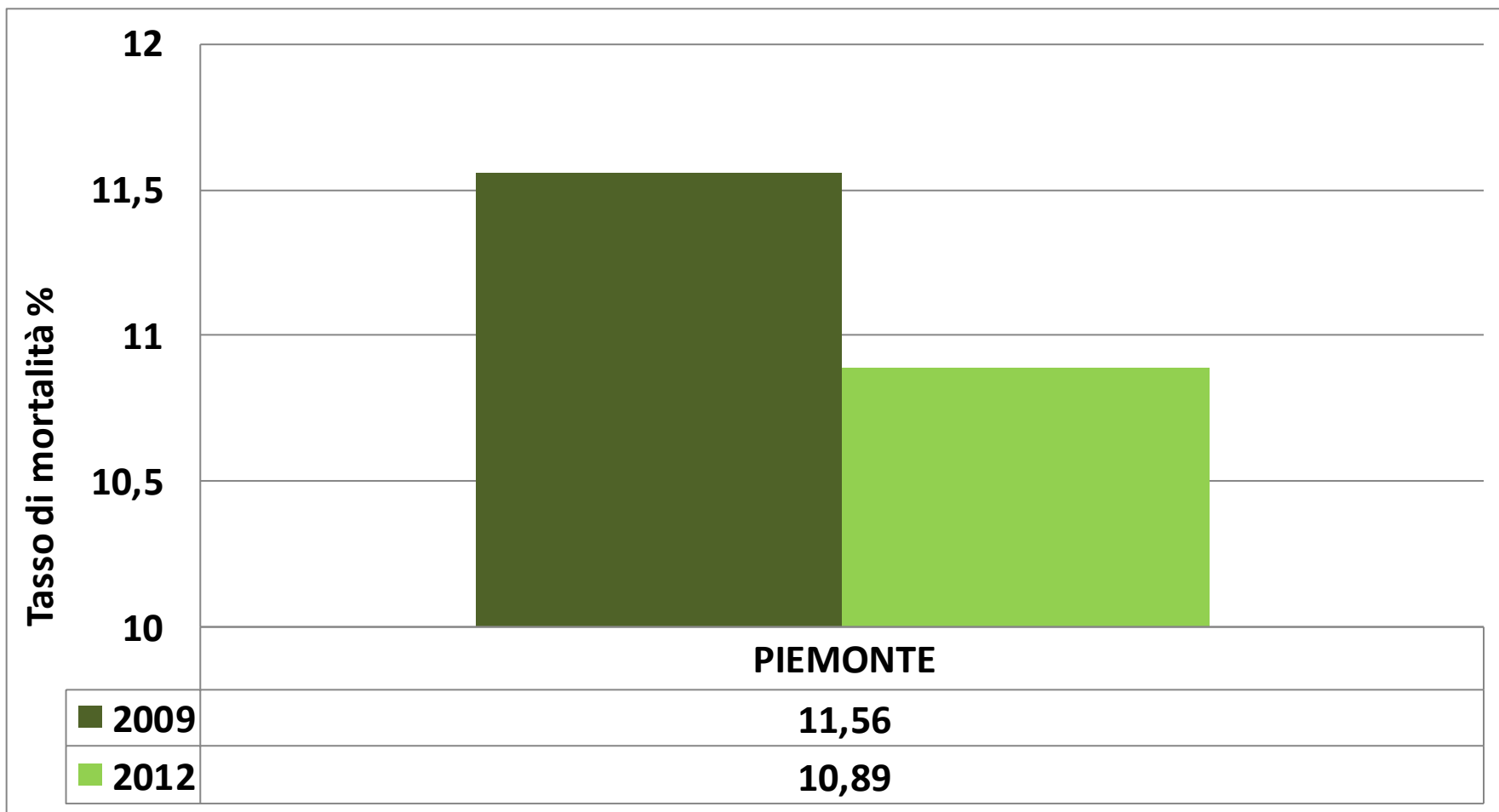
# Infarto Miocardico Acuto con esecuzione di PTCA entro 48 ore: mortalità a 30 giorni dal ricovero



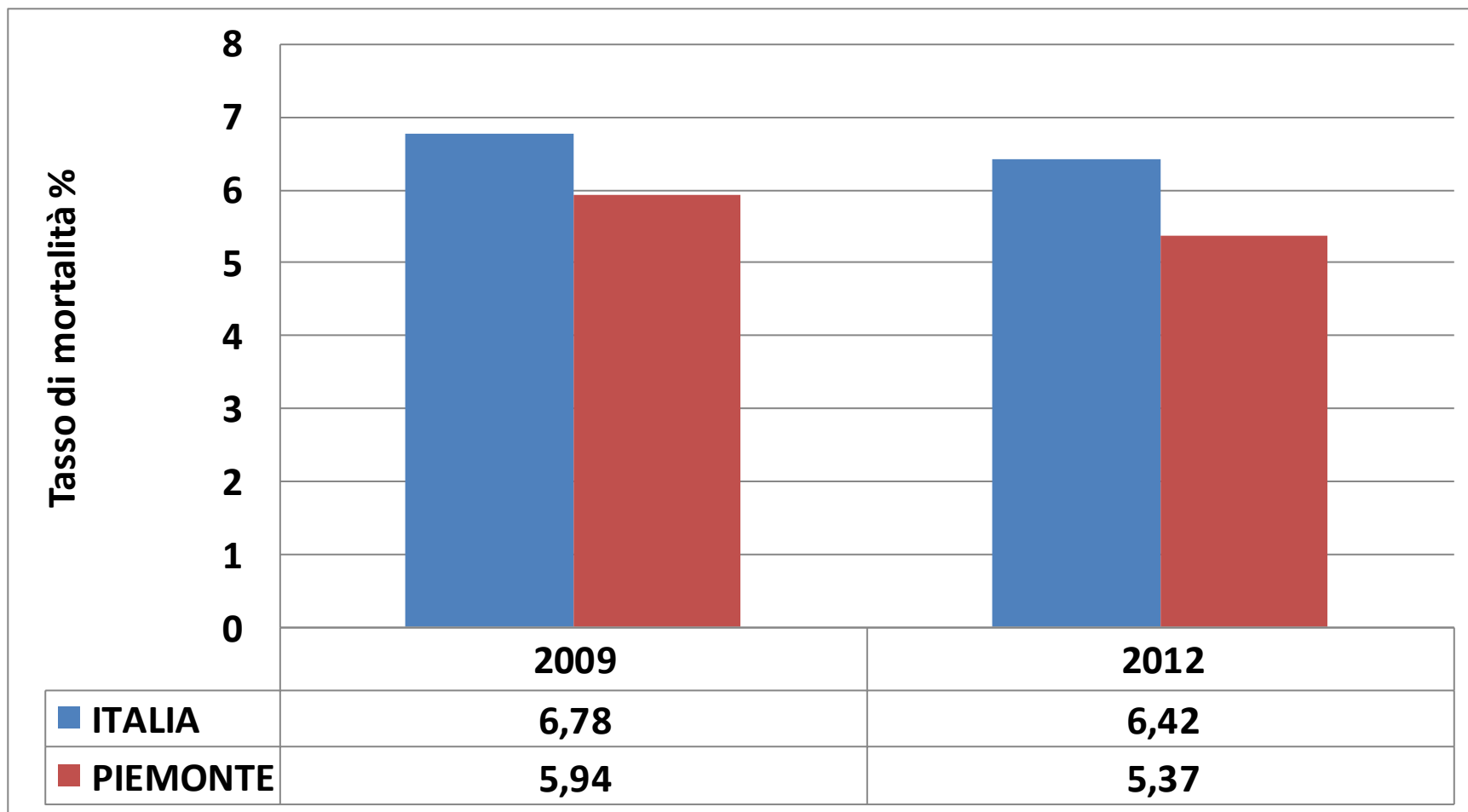
# STEMI: mortalità a 30 giorni



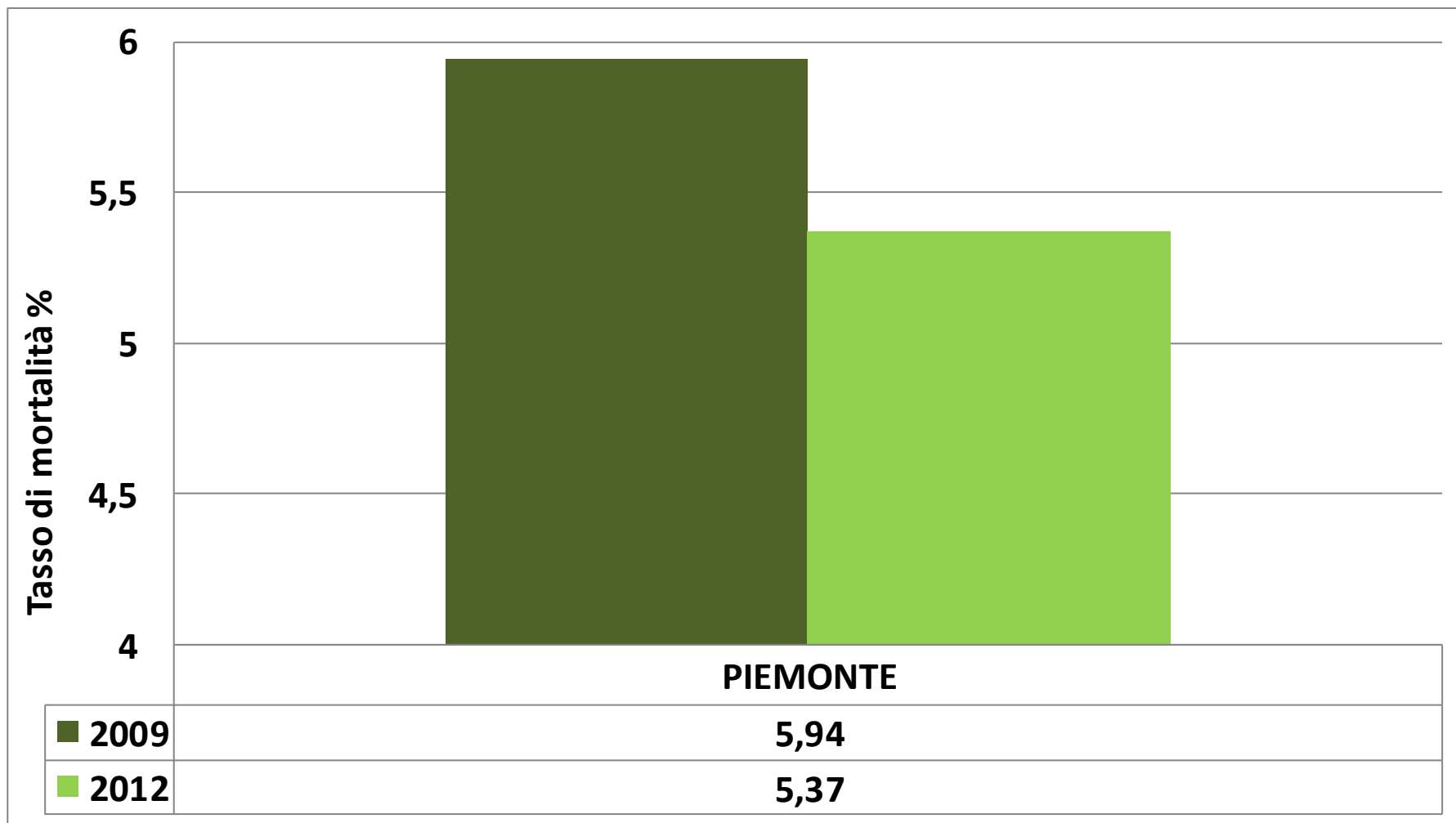
# STEMI: mortalità a 30 giorni



# NO STEMI: mortalità a 30 giorni

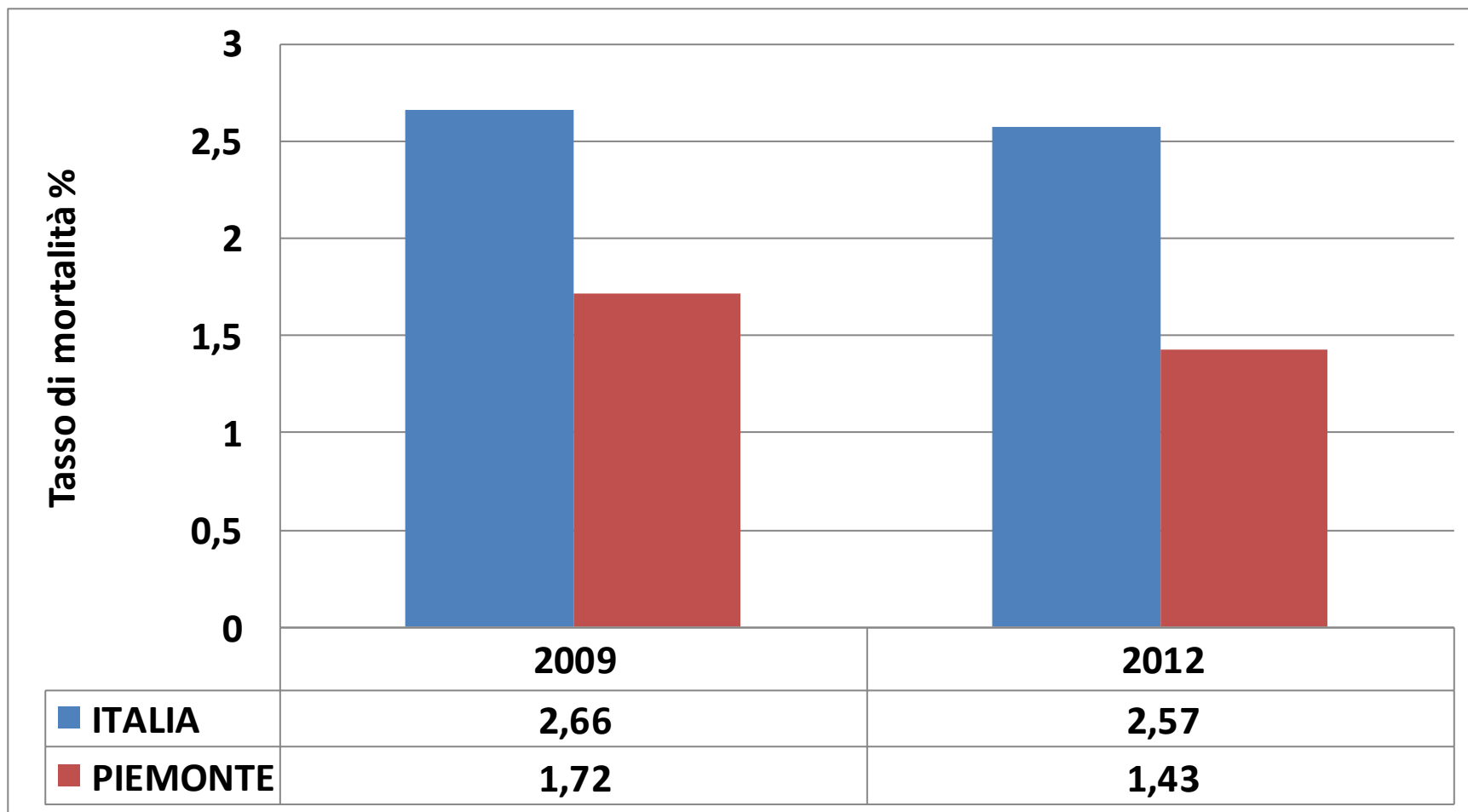


# NO STEMI: mortalità a 30 giorni



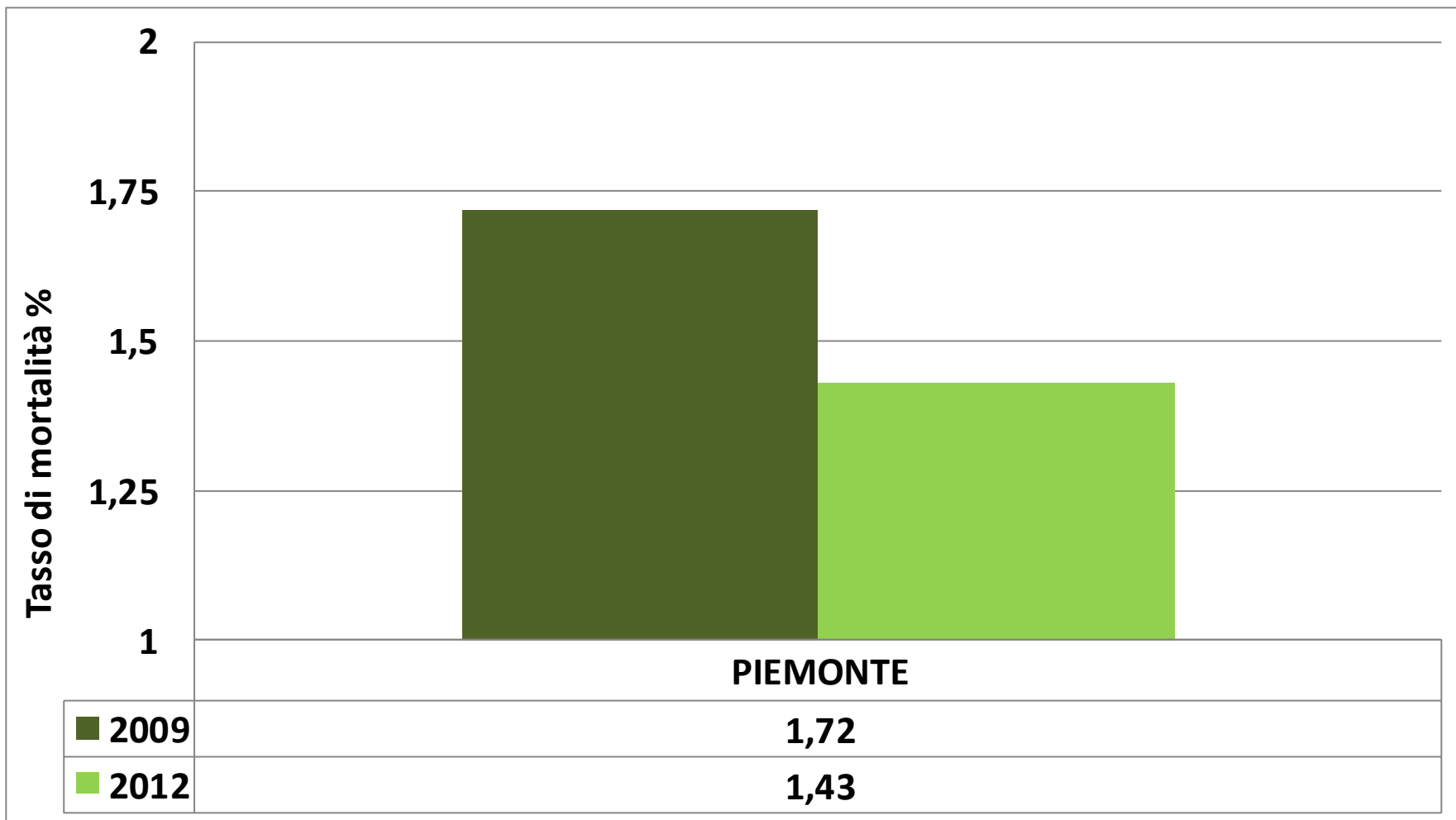
# Bypass Aortocoronarico

## Mortalità a 30 giorni



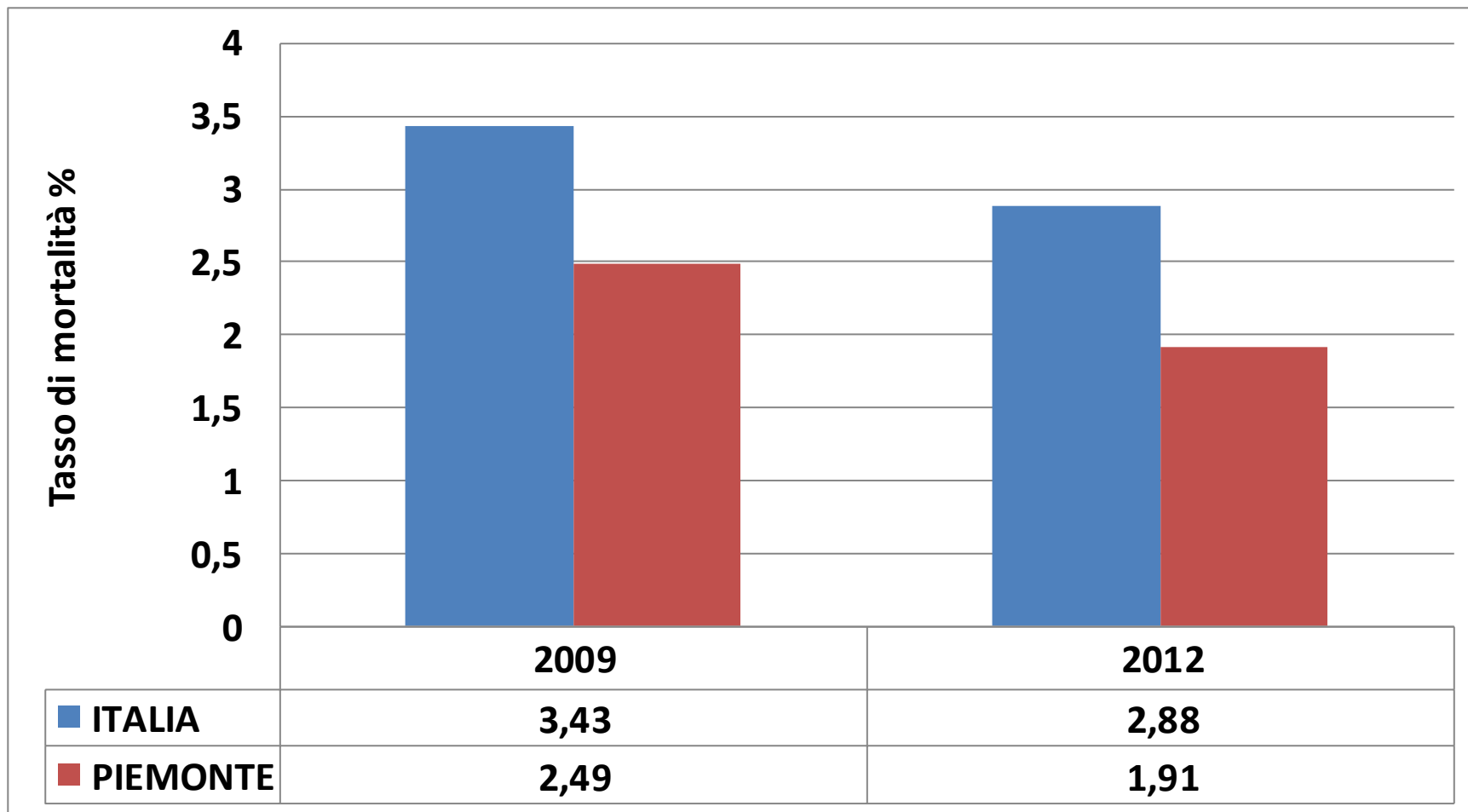
# Bypass Aortocoronarico

## Mortalità a 30 giorni

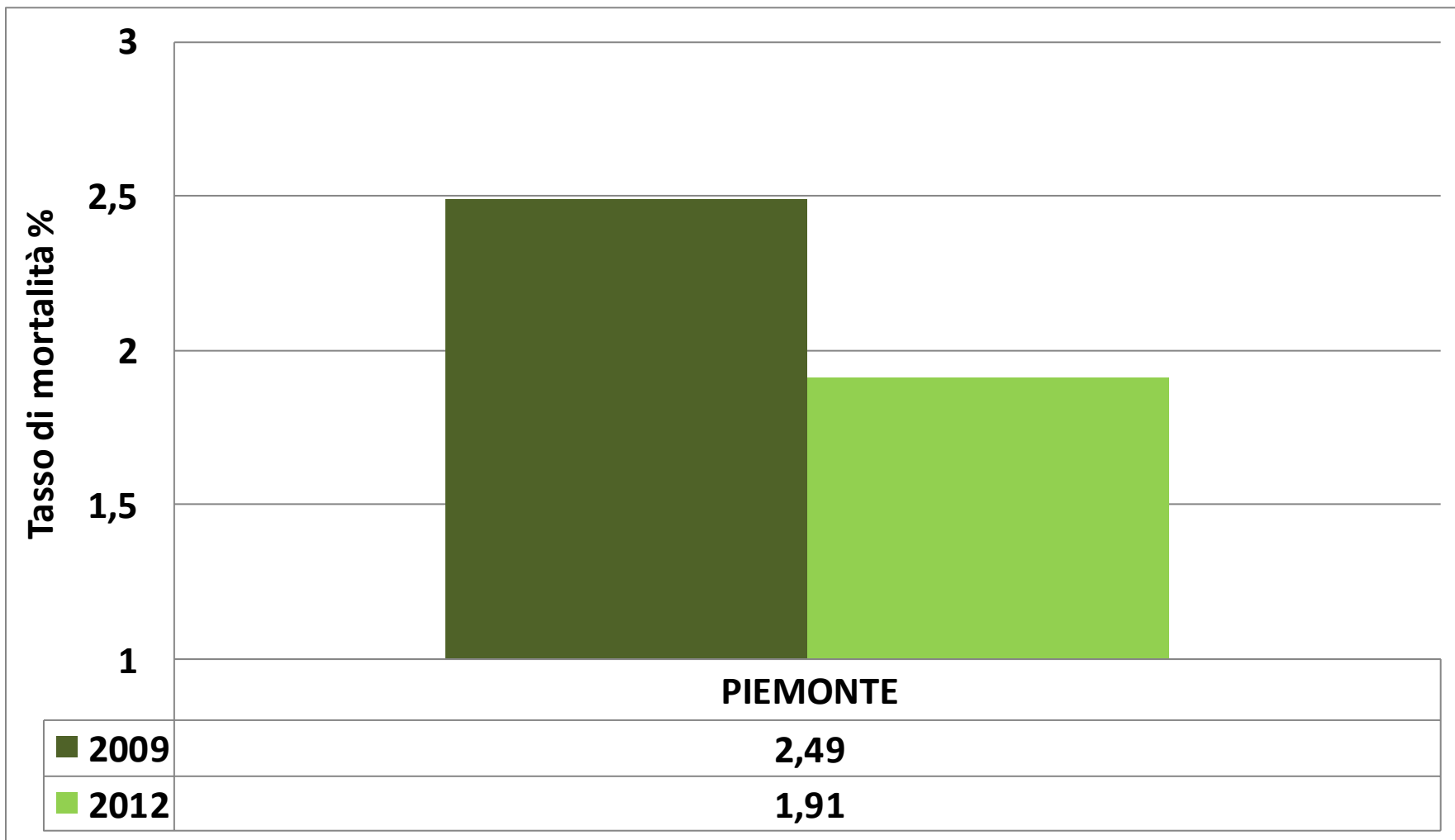




# Intervento di valvuloplastica o sostituzione di valvola isolata: mortalità a 30 giorni

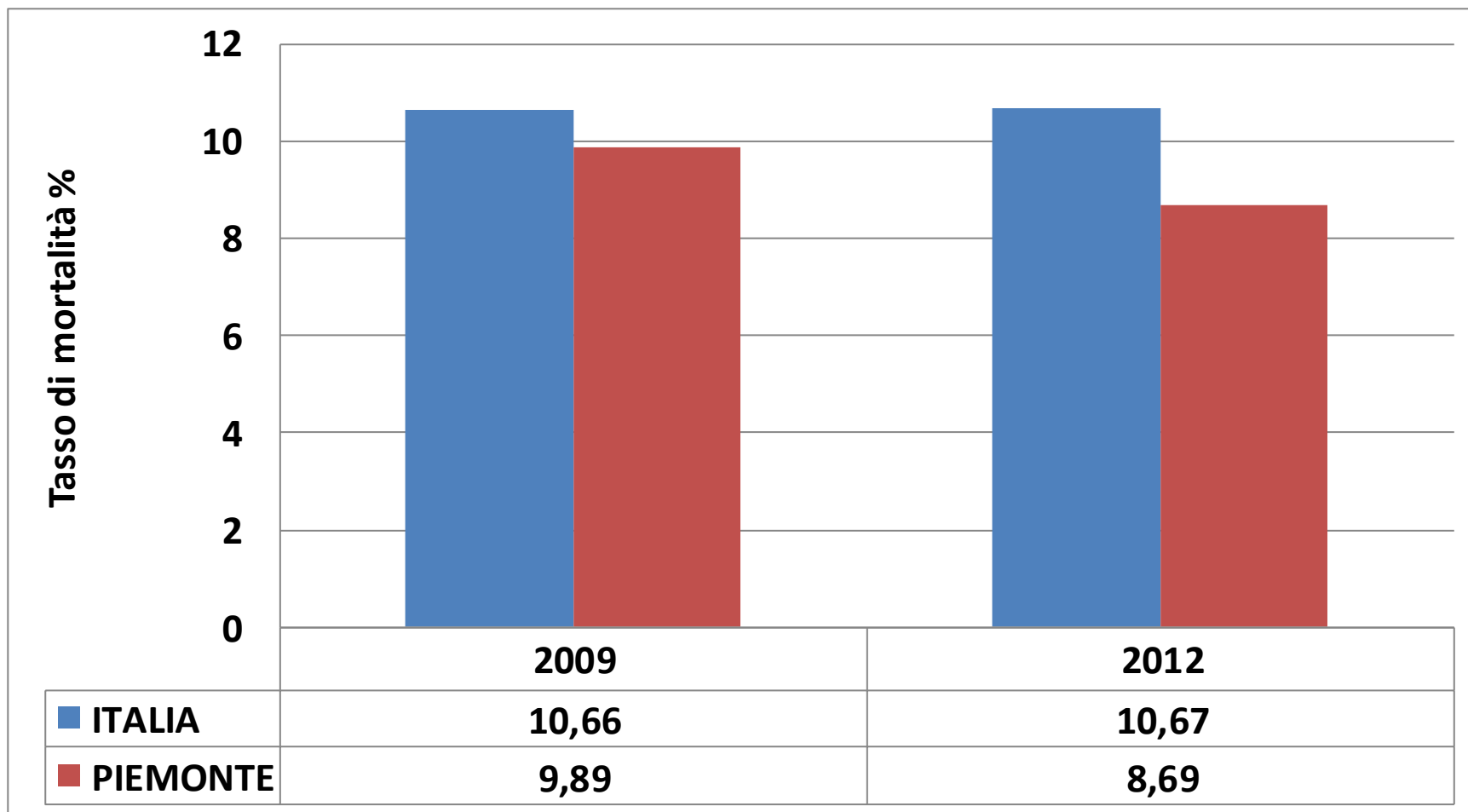


# Intervento di valvuloplastica o sostituzione di valvola isolata: mortalità a 30 giorni



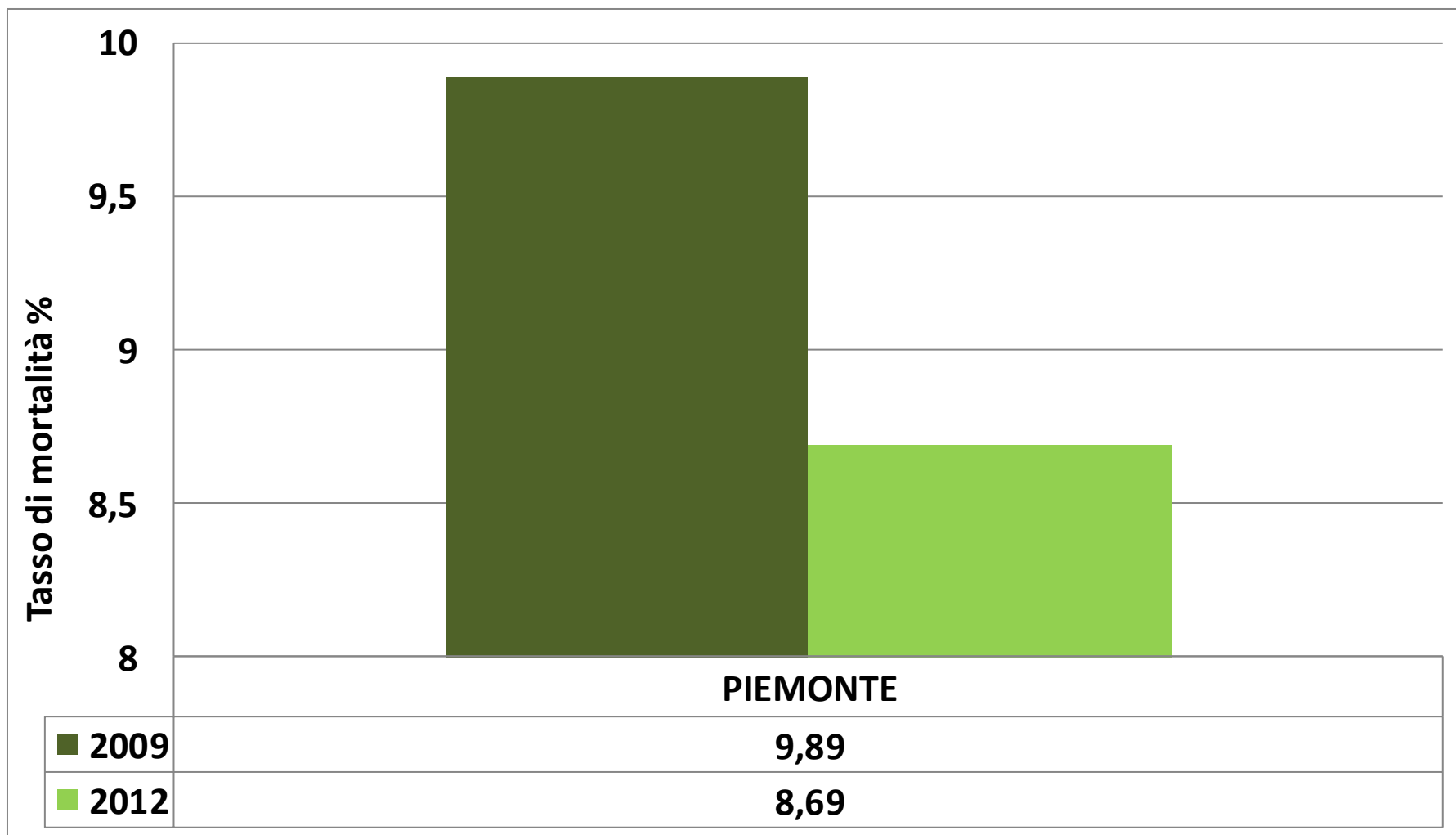
# Scompenso cardiaco congestizio

## Mortalità a 30 giorni dal ricovero



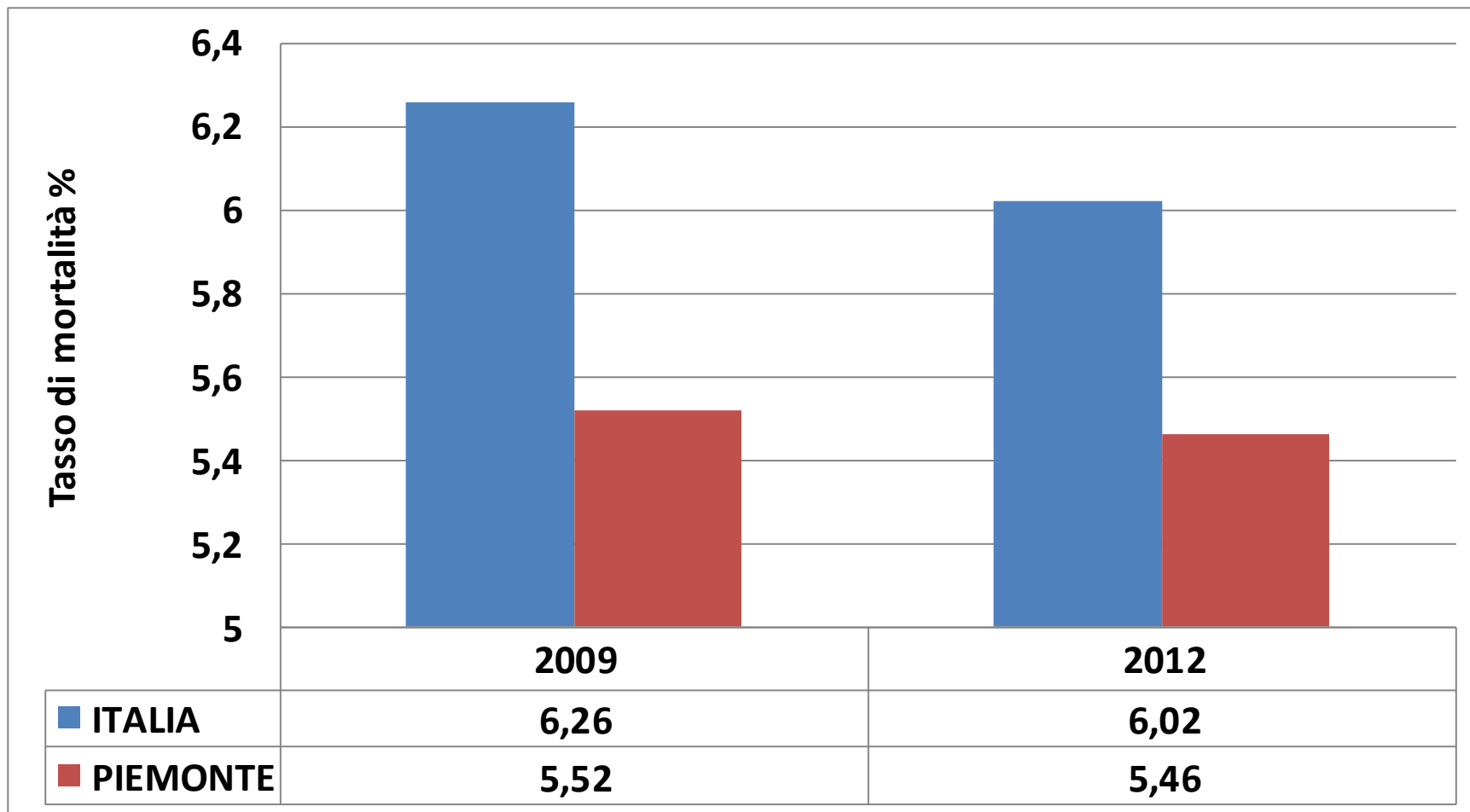
# Scompenso cardiaco congestizio

## Mortalità a 30 giorni dal ricovero



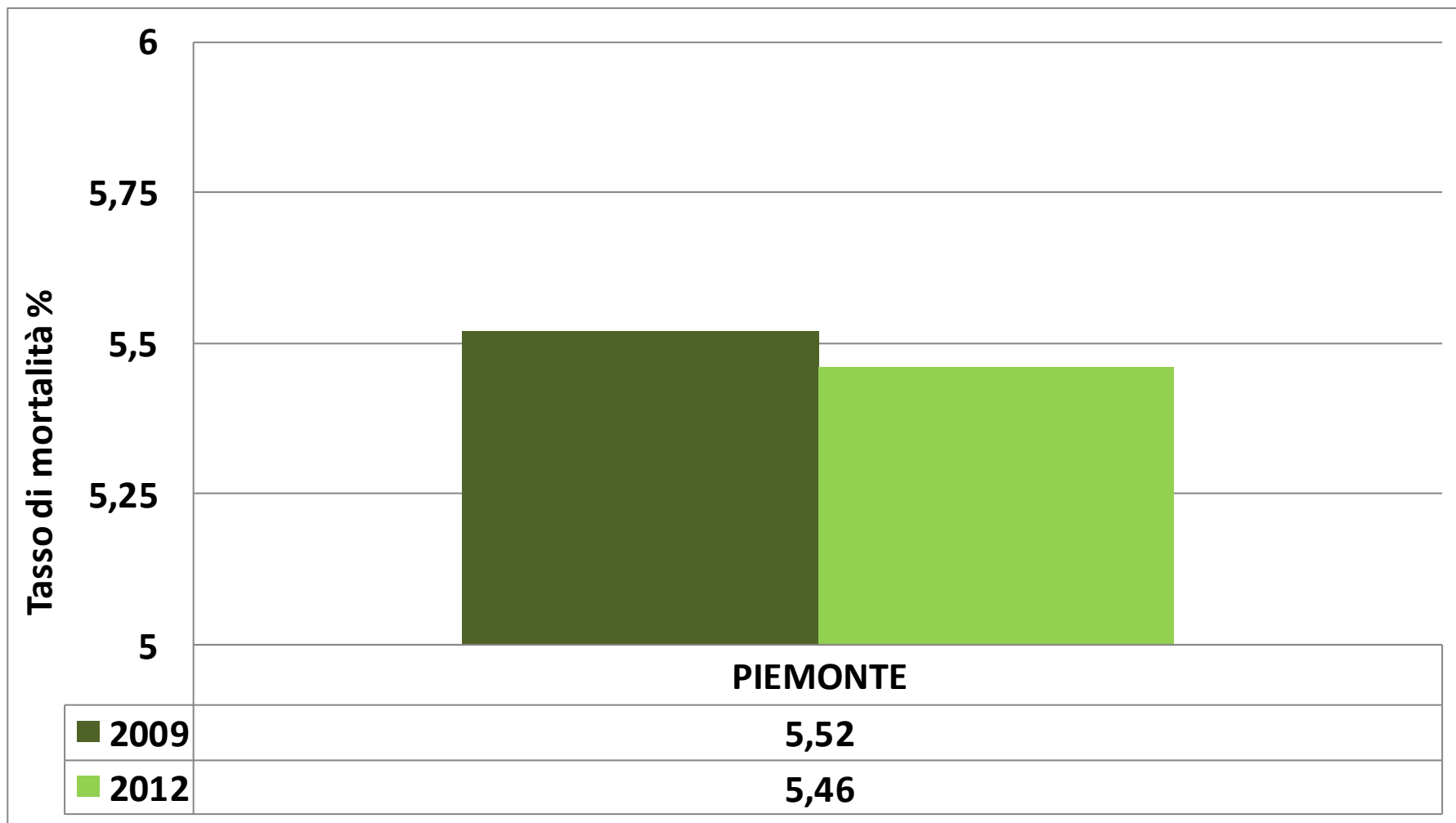
# Frattura del collo del femore

## Mortalità a 30 giorni dal ricovero



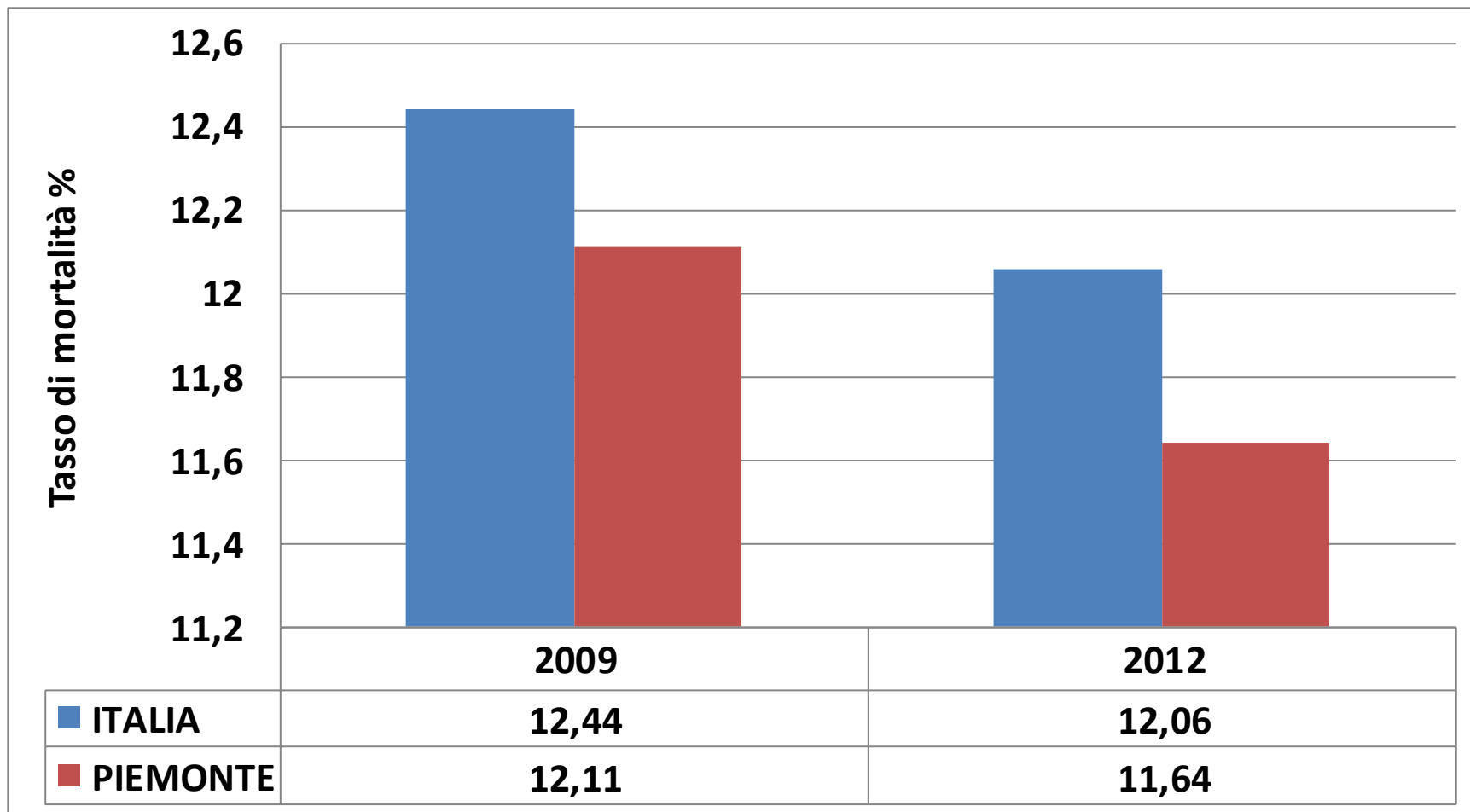
# Frattura del collo del femore

## Mortalità a 30 giorni dal ricovero



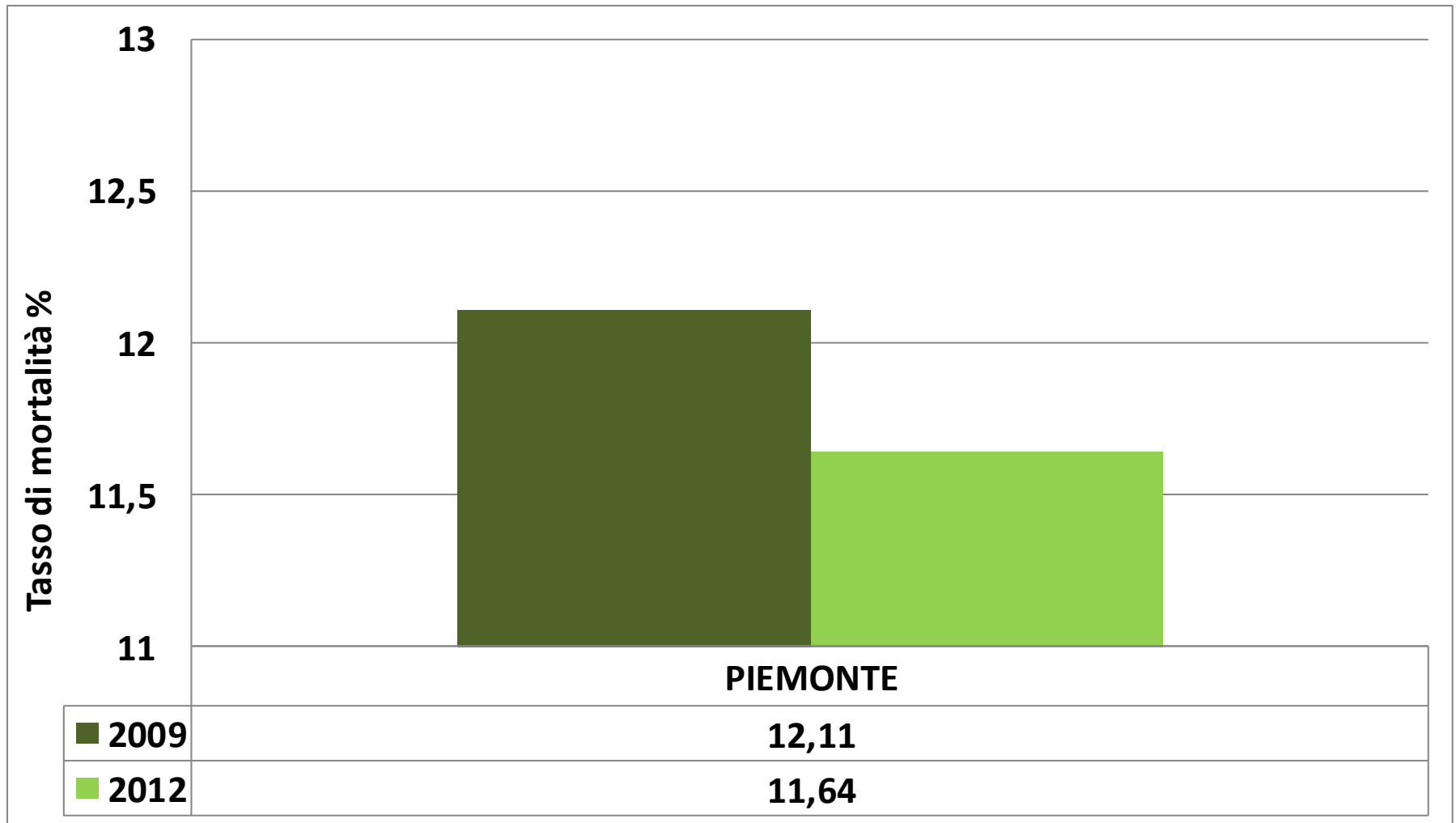
# Ictus

## Mortalità a 30 giorni dal ricovero



# Ictus

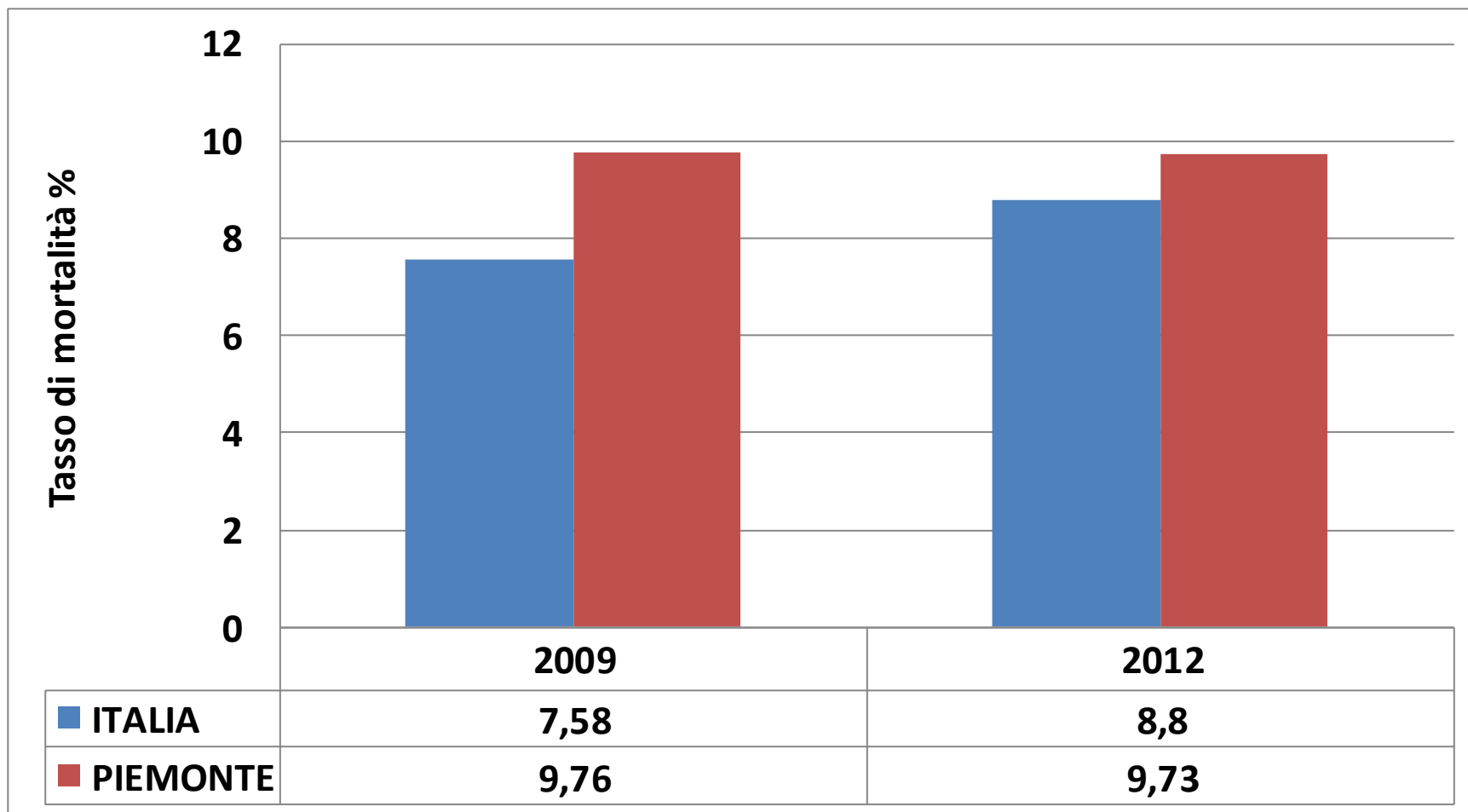
## Mortalità a 30 giorni dal ricovero





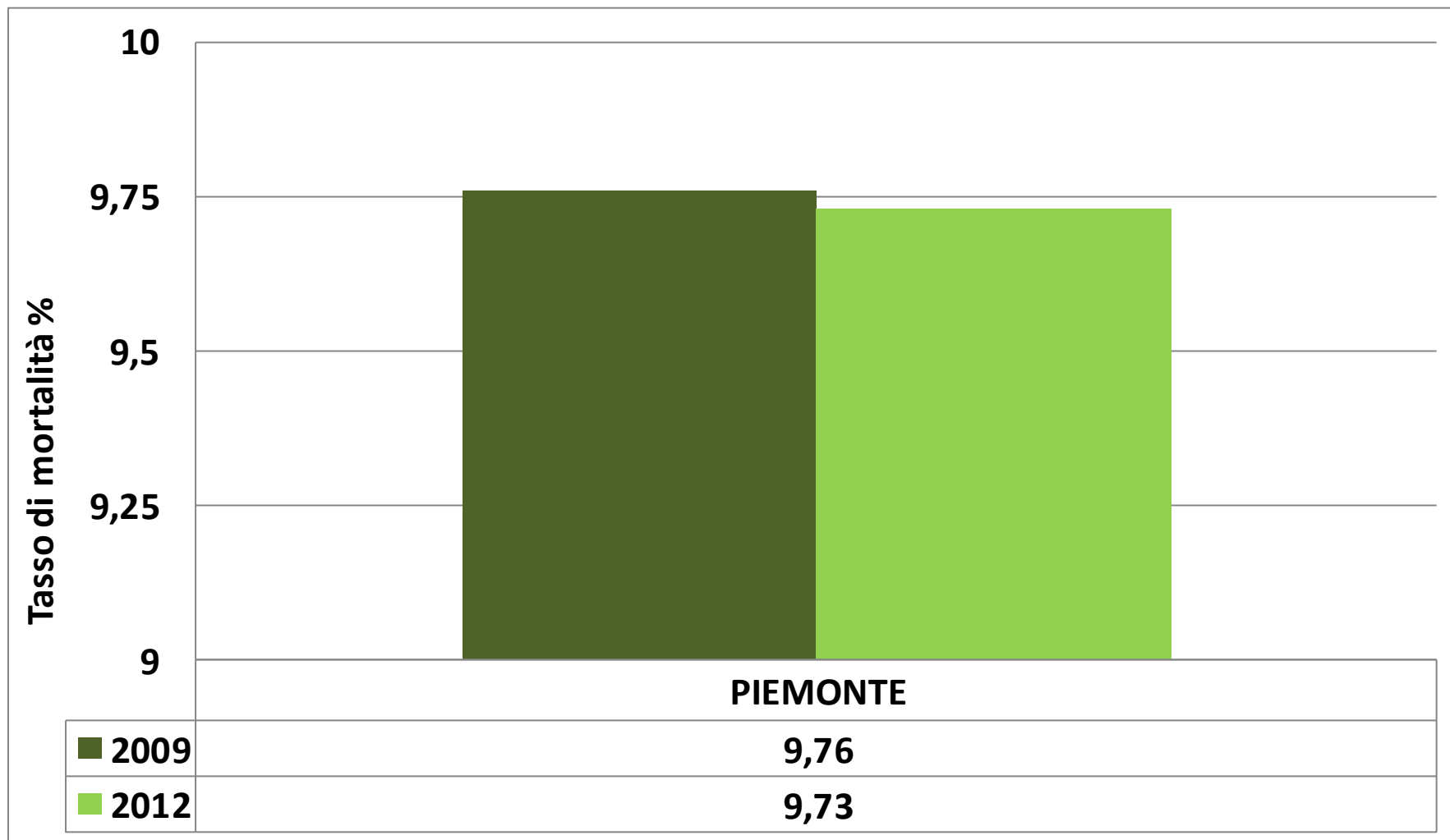
# BPCO riacutizzata

## Mortalità a 30 giorni dal ricovero



# BPCO riacutizzata

## Mortalità a 30 giorni dal ricovero

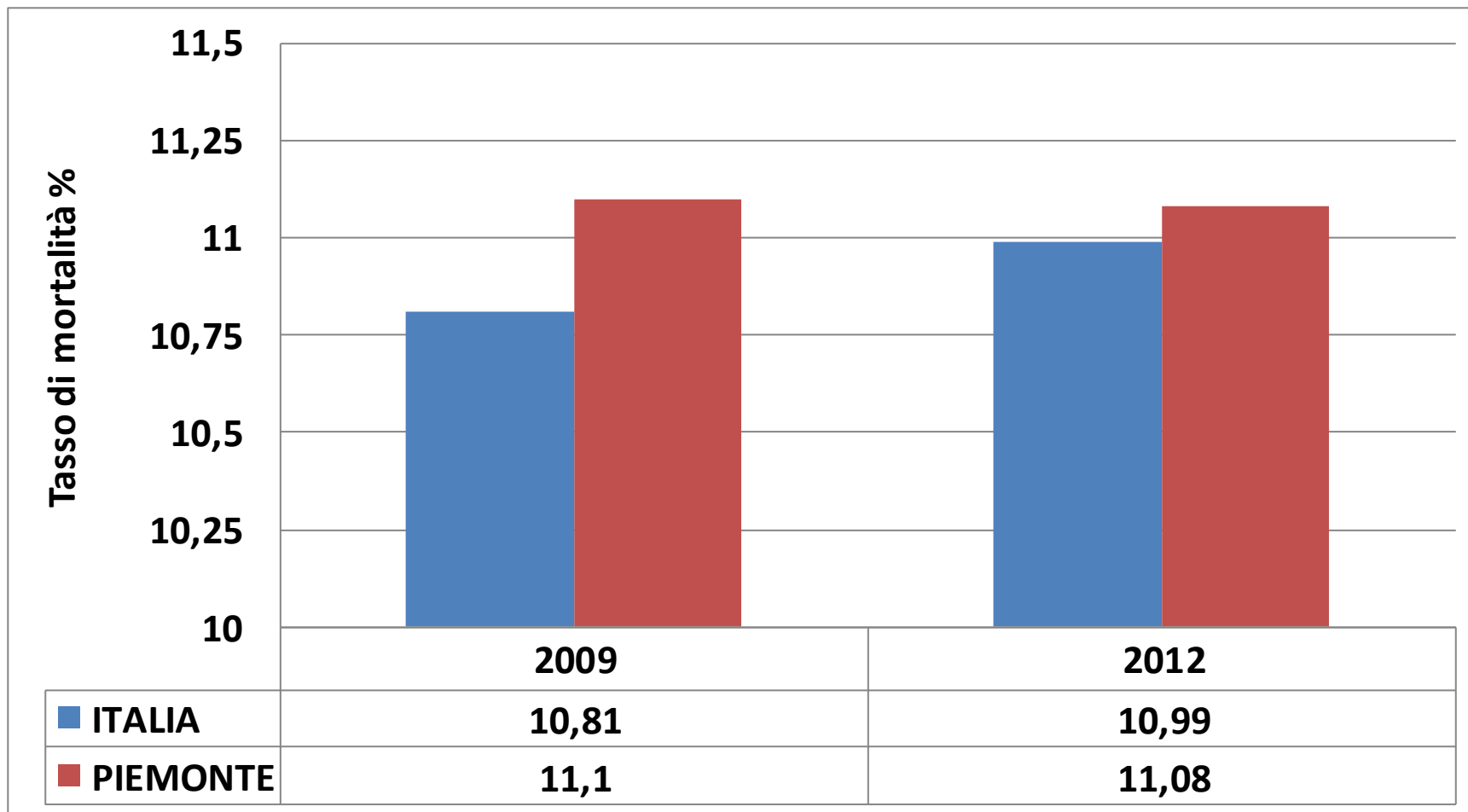


# **ESITI CONNESSI PREVALENTEMENTE AL LEA ASSISTENZA TERRITORIALE**

- 1) MORTALITA' A 1 ANNO DAL RICOVERO PER  
INFARTO MIOCARDICO ACUTO**
- 2) EVENTI MAGGIORI CARDIOVASCOLARI E  
CEREBROVASCOLARI (MACCE) A 1 ANNO DA  
INFARTO MIOCARDICO ACUTO**

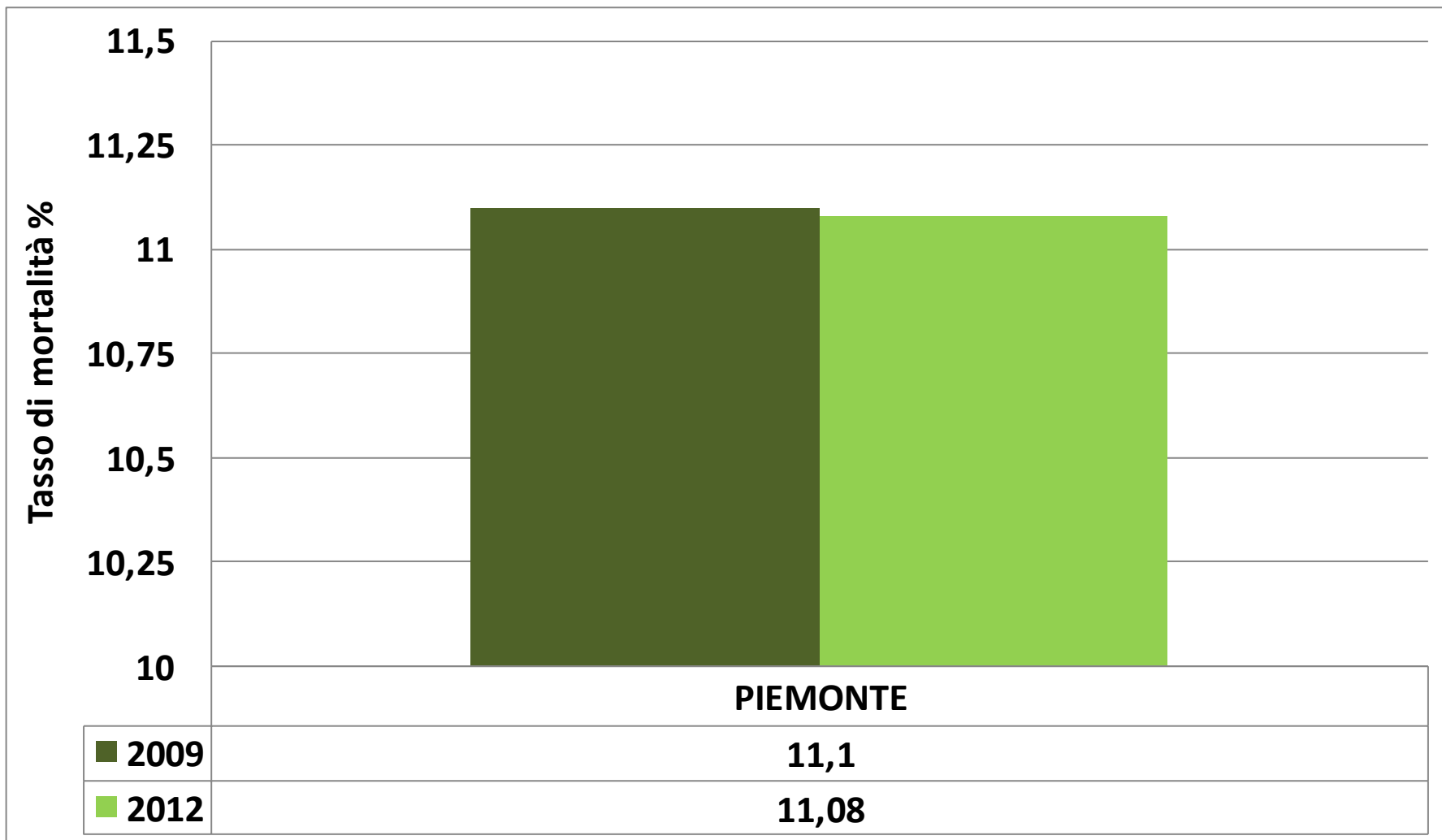
# Infarto Miocardico Acuto

## Mortalità a 1 anno

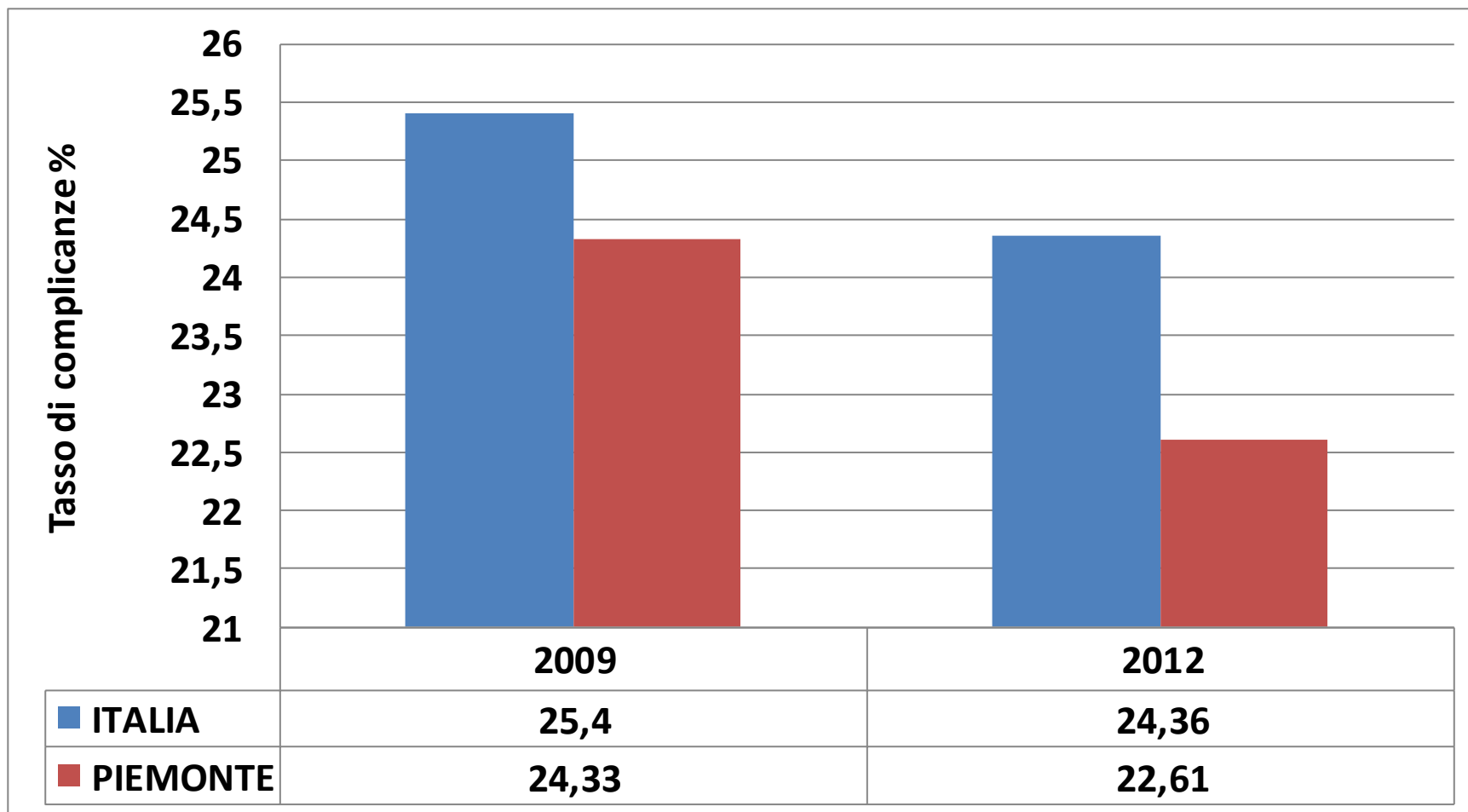


# Infarto Miocardico Acuto

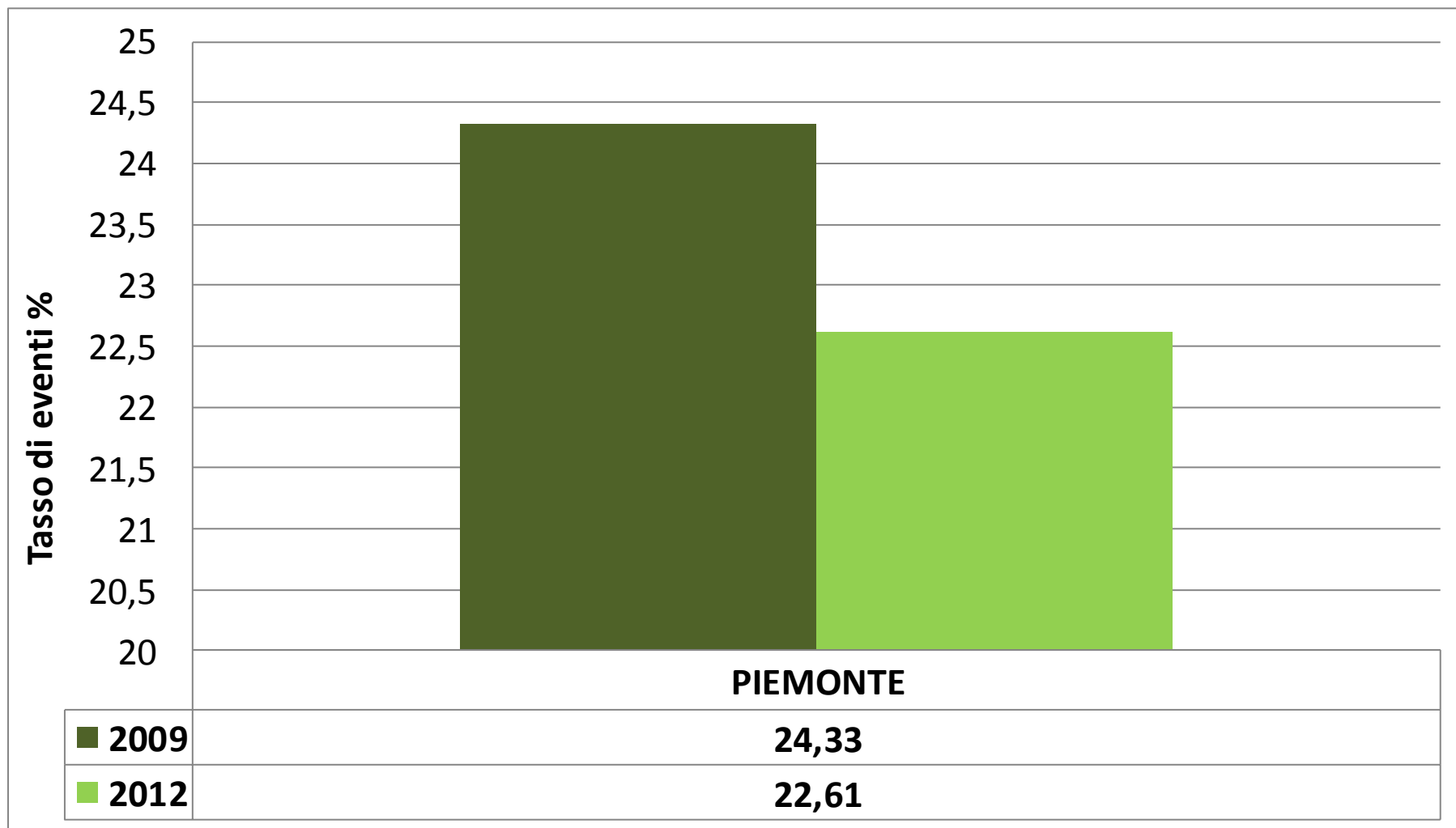
## Mortalità a 1 anno



# INFARTO MIOCARDICO ACUTO: EVENTI MAGGIORI CARDIOVASCOLARI E CEREBROVASCOLARI (MACCE) A 1 ANNO



# INFARTO MIOCARDICO ACUTO: EVENTI MAGGIORI CARDIOVASCOLARI E CEREBROVASCOLARI (MACCE) A 1 ANNO



# **ESITI CONNESSI AI TEMPI DI ATTESA PER INTERVENTO CHIRURGICO**

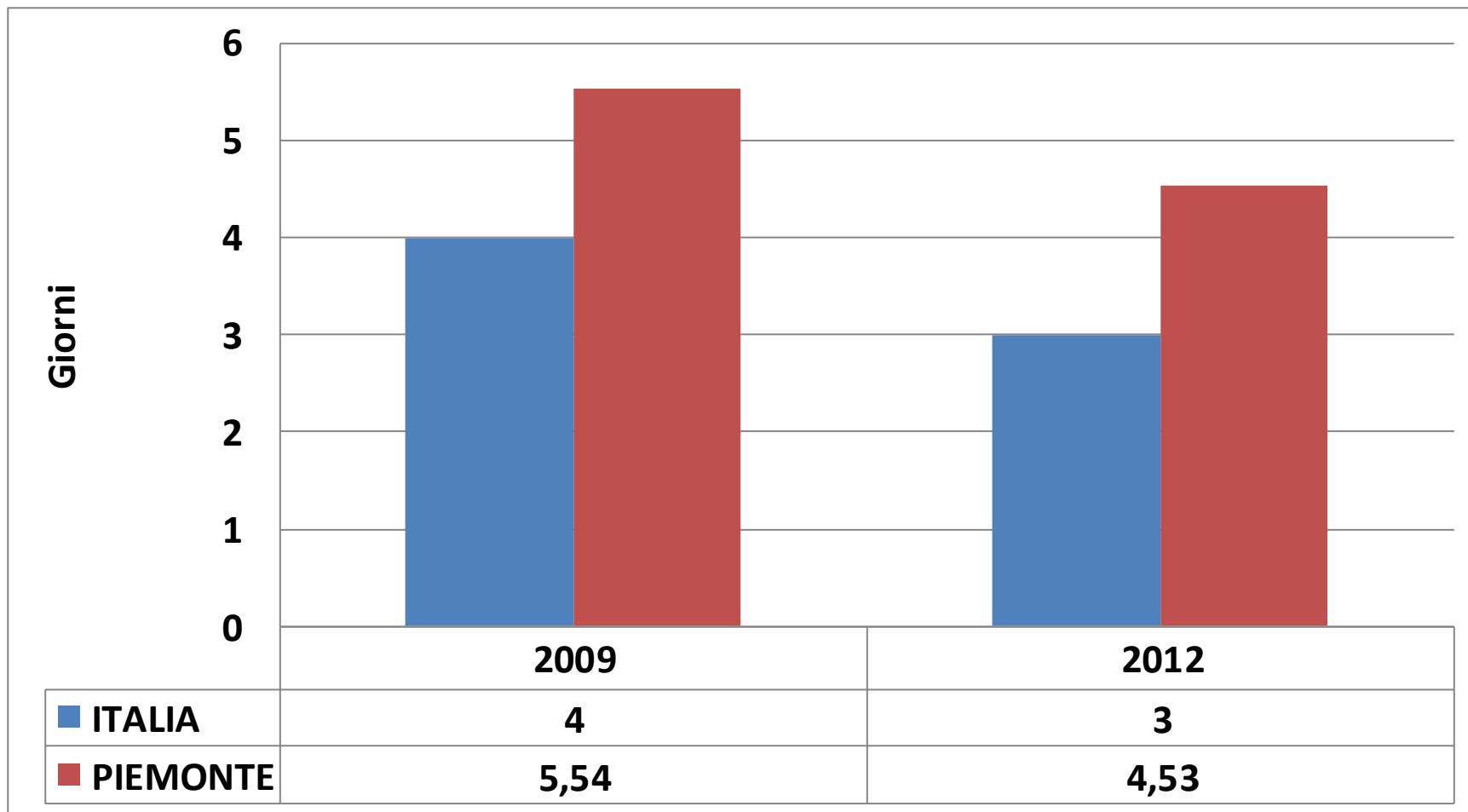
**MEDIANA IN GIORNI DEL TEMPO DI ATTESA PER:**

- 1) FRATTURA DEL COLLO DEL FEMORE**
- 2) FRATTURA DELLA TIBIA/PERONE**



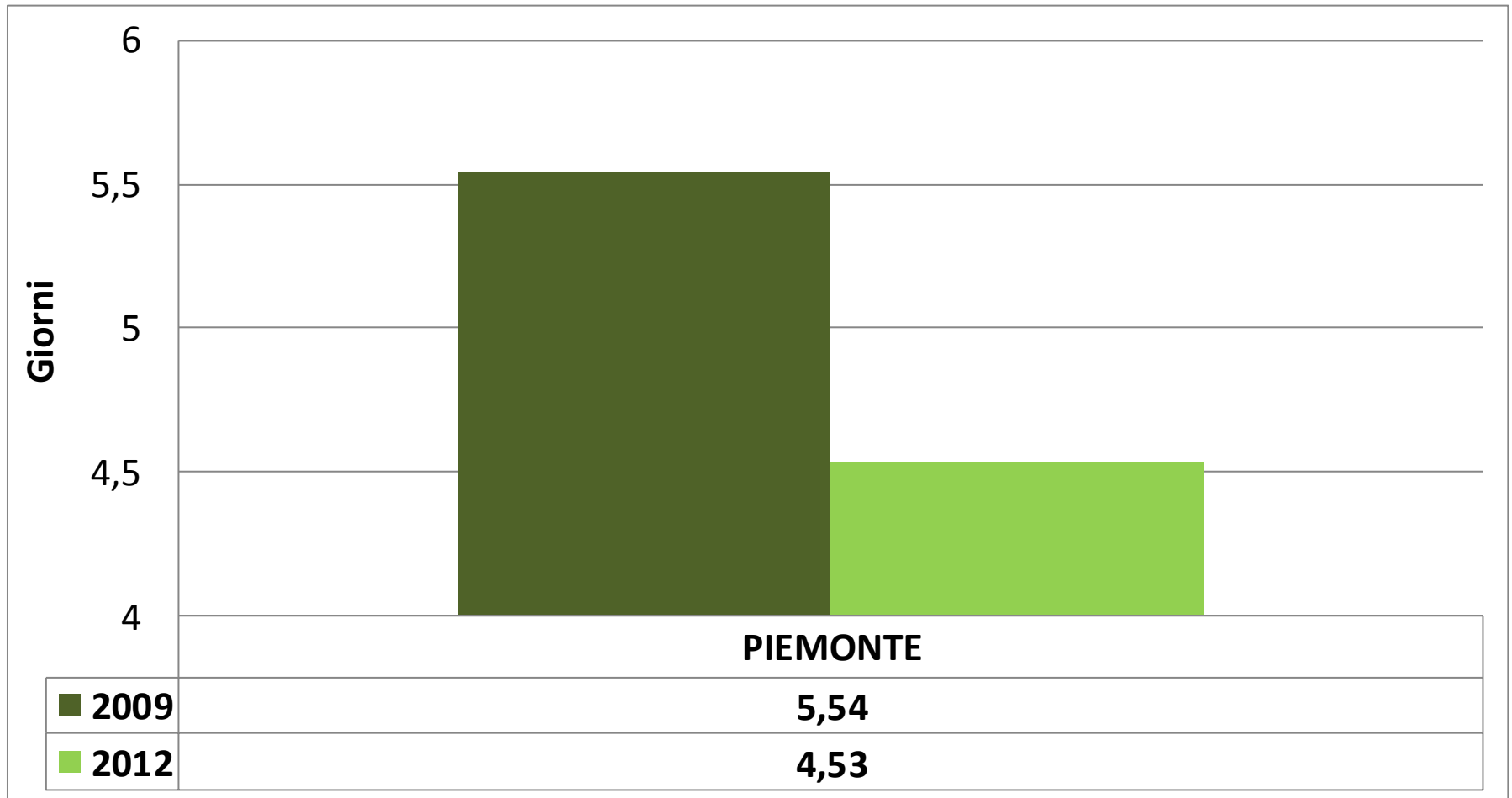
# FRATTURA COLLO FEMORE

## TEMPI DI ATTESA PER INTERVENTO CHIRURGICO



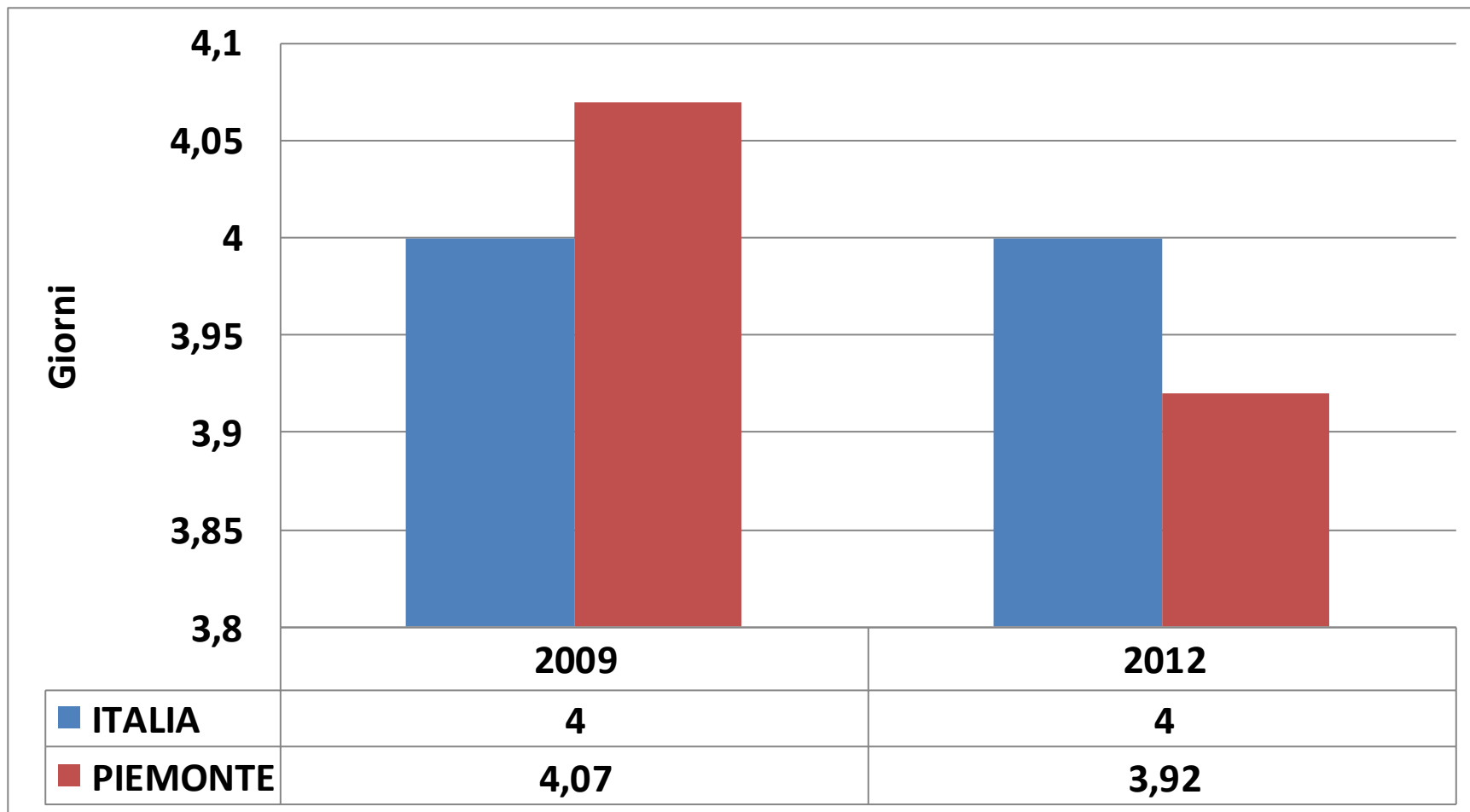
# FRATTURA COLLO FEMORE

## TEMPI DI ATTESA PER INTERVENTO CHIRURGICO



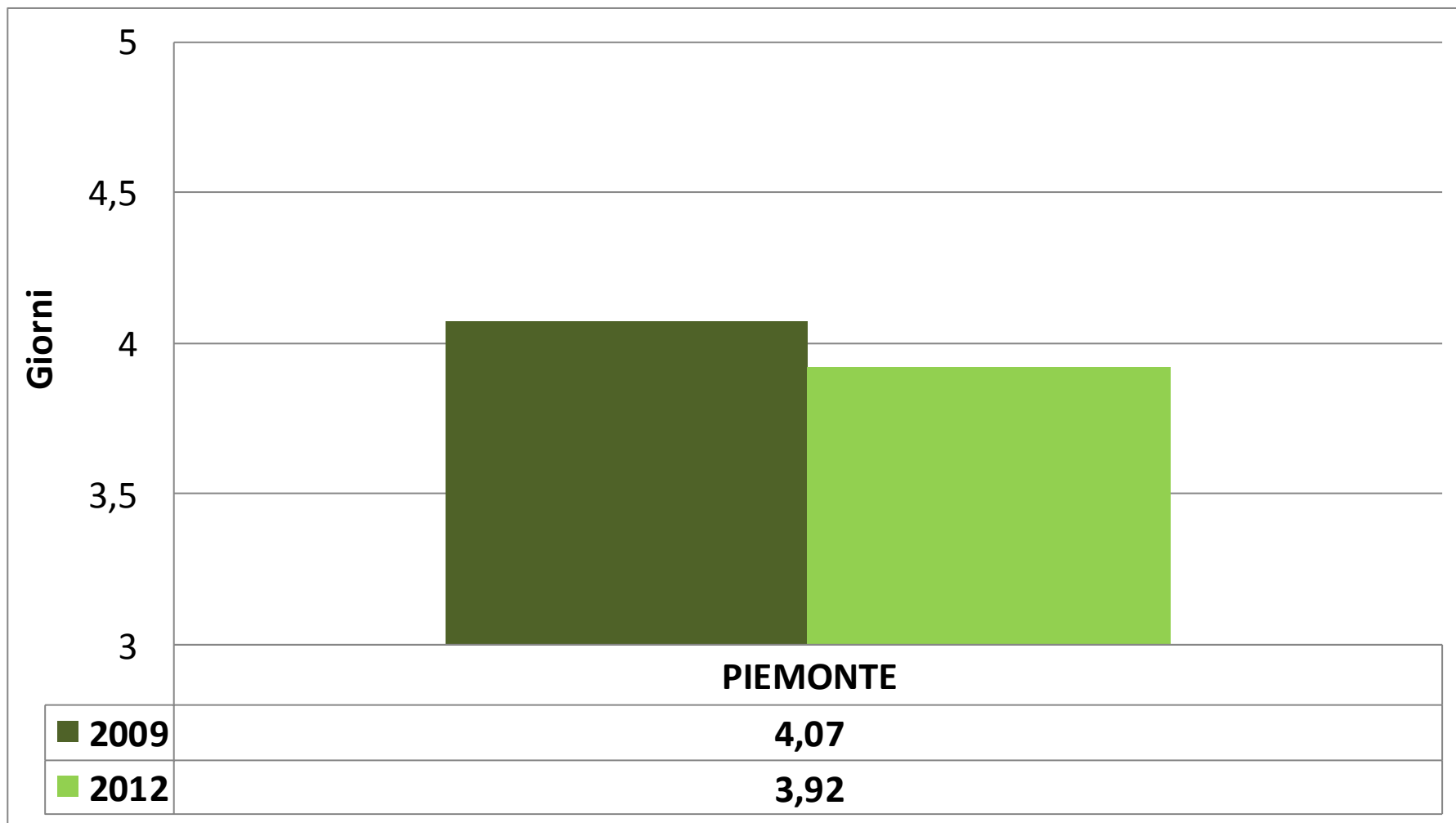
# FRATTURA TIBIA/PERONE

## TEMPI DI ATTESA PER INTERVENTO CHIRURGICO



# FRATTURA TIBIA/PERONE

## TEMPI DI ATTESA PER INTERVENTO CHIRURGICO



# SINTESI

INDICATORE	PIEMONTE VS ITALIA 2009	PIEMONTE VS ITALIA 2012	PIEMONTE 2012 VS PIEMONTE 2009
IMA 30 GIORNI	Green	Green	Green
IMA senza PTCA	Red	Green	Green
IMA con PTCA entro 48 h	Green	Green	Yellow
STEMI	Green	Green	Green
NO STEMI	Green	Green	Green
BY PASS	Green	Green	Green
VALVULOPLASTICA	Green	Green	Green
SCOMPENSO CARDIACO	Green	Green	Green
FRATTURA FEMORE	Green	Green	Yellow
ICTUS	Green	Green	Green
BPCO	Red	Red	Yellow
IMA 1 ANNO	Red	Red	Yellow
MACCE 1 ANNO	Green	Green	Green
ATTESA FRATTURA FEMORE	Red	Red	Green
ATTESA FRATTURA TIBIA	Red	Green	Yellow

# TEMPI DI ATTESA PER PRESTAZIONI AMBULATORIALI

## VISITE SPECIALISTICHE (PRIMA VISITA): % DI VISITE EFFETTUATE ENTRO 30 GIORNI DALLA PRENOTAZIONE

ANNO	N. PRIME VISITE PRENOTATE	N. PRIME VISITE < 30 GG	% < 30 GG					
2009	3.079.378	2.323.083	75,44					
2012	3.108.858	2.379.144	76,53					

# SPESA CORRENTE SSR

